

ពពួកសត្វសមុទ្របុរាណ “ត្រីណូអ៊ីត Crinoids” អាយុរាប់លានឆ្នាំនៅកម្ពុជា

ចាប់ពីឆ្នាំ២០១៩មក ក្រុមការងារសិក្សាស្រាវជ្រាវផ្ទៃស៊ីល ដោយនាយកដ្ឋានតំបន់
បេតិកភណ្ឌ អគ្គនាយកដ្ឋានសហគមន៍មូលដ្ឋាន នៃក្រសួងបរិស្ថាន។ បានចាប់ផ្តើមធ្វើការ
សិក្សាស្រាវជ្រាវអំពីជីវចម្រុះសម័យបុរាណ នៃប្រទេសកម្ពុជា។ មកដល់ពេលនេះយើង
បានចុះសិក្សាព័ត៌មានបឋម បានចំនួន២៤ទីតាំងមកហើយ និងធ្លាប់បានចុះផ្សាយក្នុង
ប្រព័ន្ធរបសាយ AMS អរិយធម៌ខ្មែរ ជាបន្តបន្ទាប់ អំពីទីតាំងមួយចំនួនដែលបានសិក្សា
ផងដែរ។ ក្នុងអត្ថបទនេះ ខ្ញុំនឹងលើកយកពីប្រភេទសត្វមួយក្រុម ដែលហៅថាត្រីណូអ៊ីត
Crinoids ។ ពាក្យស័ព្ទមួយចំនួន គឺពិបាកនឹងរកពាក្យជាភាសាខ្មែរមកប្រើប្រាស់ ពេលខ្លះ
យើងយកភាសាបរទេសមកសរសេរជាខ្មែរ ហើយក៏នឹងអាចមានការលំអៀងនៃការប្រើ
ប្រាស់ពាក្យដោយអន្លើណាមួយជាពុំខាន។

ត្រីណូអ៊ីតជាអ្វី? Crinoids គឺជាសត្វសមុទ្រមួយក្រុម ដែលបង្កើតជាក្រុម Crinoidea
ដែលជាផ្នែកមួយនៃ Phylum Echinodermata ដែលរួមបញ្ចូលទាំងក្រុមផ្កាយសមុទ្រ
(Starfish), ក្រុមនេះក៏រួមរាងប្រហាក់ប្រហែលនឹងប្រភេទផ្កាយសមុទ្រ (Brittle Stars) ដែរ,
ក្រុមកាំប្រមាសមុទ្រ (Sea Urchins) និងក្រុមឈ្នើងសមុទ្រ (Sea Cucumbers)។^១

ត្រីណូអ៊ីត បានបន្តមករស់នៅរហូតដល់ពេលបច្ចុប្បន្នដែលមានប្រមាណជា៥២០
ពូជន៍។^២ សម្រាប់ក្នុងប្រទេសកម្ពុជា ខ្ញុំក៏មិនដឹងថាតើមានឬយ៉ាងណា? តែខ្ញុំយល់ថាគួរ
តែមាន ដោយយើងខ្លះឯកសារពីប្រទេសយើង(រូបលេខ១)។ តាមរយៈឯកសារមួយ គឺ
បានបង្ហាញពីប្រភេទក្រុមសត្វដែលនៅជិតស្និតនឹងក្រុមសត្វត្រីណូអ៊ីត ដូចជាពពួកផ្កាយ
សមុទ្រ កាំប្រមាសមុទ្រ និងក្រុមឈ្នើងសមុទ្រដែកមានក្នុងប្រទេសកម្ពុជា(រូបលេខ២)។^៣

ប្រវត្តិនៃការរកឃើញសំណាកផ្ទៃស៊ីលត្រីណូអ៊ីតខ្លះ ត្រូវបានគេហៅថាផ្កាលីលី
សមុទ្រ។ ផ្ទៃស៊ីលត្រីណូអ៊ីតត្រូវបានរកឃើញ មានជីវិតនៅលើផែនដីកាលពីប្រមាណ
២៥០លានឆ្នាំមុន។^៤ សត្វត្រីណូអ៊ីត មានរូបរាងដូចជាផ្កាព្រលិតមួយដើមដែលមានផ្នែក

^១ <https://en.wikipedia.org/wiki/Crinoid>
^២ <https://en.wikipedia.org/wiki/Crinoid>
^៣ សៀវភៅមគ្គុទេសក៍អំពី ធនធានជលផលសមុទ្រ នៅព្រះរាជាណាចក្រកម្ពុជា, ២០០៨: ៩៦-៩៧
^៤ <https://en.wikipedia.org/wiki/Crinoid>

អត្ថបទ៖ ពពួកសត្វសមុទ្របុរាណ “គ្រីណូអ៊ីត Crinoids” អាយុរាប់លានឆ្នាំនៅកម្ពុជា

ផ្កា ដើម និងបួស (រូបលេខ៤-៥) ខ្លះមានដើមខ្លី និងខ្លះមានដើមវែង។ គេបានរកឃើញ គ្រីណូអ៊ីតខ្លះមានប្រវែងដល់ទៅ១ម៉ែត្រ។ ពួកវាជាប្រភេទសត្វដែលរស់នៅក្នុងទឹករាក់។ ថ្វីត្បិតយើងមើលទៅហាក់ដូចជារុក្ខជាតិតែការពិតពួកគ្រីណូអ៊ីត ជាសត្វអាចធ្វើដំណើរ និងហែលទឹកបាន។

នៅក្នុងប្រទេសកម្ពុជាយើងបានជួបប្រទះផូស៊ីលសត្វគ្រីណូអ៊ីត ដែលមានផ្នែក ខាងក្បាលរបស់វានៅភ្នំស្វាយ ក្នុងខេត្តបន្ទាយមានជ័យ (រូបលេខ៦)។ ភ្នំស្វាយជាប្រភេទ ភ្នំថ្មកំបោរដែលមានអាយុកាលនៅស័កទី១ ក្នុងសម័យ Permian (២៥១-២៩៩លានឆ្នាំ)^៤ ភ្នំស្វាយ ជាស្ថានីយមួយដែលយើងបានរកឃើញផូស៊ីលពពួកសត្វគ្រីណូអ៊ីតច្រើនគេ។ តែភាគច្រើនរកឃើញតែបំណែកដើមរបស់ពួកវាតែប៉ុណ្ណោះ។ ពួកវាប្រហែលស្ថិតនៅក្នុង ថ្ម តែយើងពុំទាន់បានសិក្សាបានលម្អិតអំពីទីតាំងនីមួយនៅឡើយ។ តាមរយៈផ្នែកដើមនៃ គ្រីណូអ៊ីត (Crinoid columnal) មានលក្ខណៈមិនដូចគ្នានោះទេ និងអាចបែងចែកជាប្រភេទ ផ្សេងៗ។ យើងប្រទះឃើញប្រមាណ៥ប្រភេទ ឬច្រើនជាងនោះ ដោយយើងសំគាល់ទៅ លើស្ថាមរន្ធនៅកណ្តាល ស្ថាមរន្ធតៗនៅជុំវិញរន្ធនោះ និងទំហំនៃដើមរបស់វា សូមមើល រូបដែលថតពីភ្នំស្វាយ(រូបលេខ៦) និងគំរូខ្លះៗនៃប្រភេទគ្រីណូអ៊ីត (រូបលេខ៧-៨)។

ពពួកផូស៊ីលសត្វគ្រីណូអ៊ីតត្រូវបានយើងរកឃើញ នៅតាមស្ថានីយផូស៊ីលមួយ ចំនួនក្នុងប្រទេសកម្ពុជាដូចជា ខេត្តបន្ទាយមានជ័យ រកឃើញច្រើនជាងគេ ភ្នំស្វាយ (ច្រើន) ភ្នំជញ្ជាំង (ច្រើន) ភ្នំបាក់(មជ្ឈម) ភ្នំដូងព្រះ(តិច) ភ្នំកងវ៉ា(តិច) ភ្នំព្រះភ្នំវែង (មជ្ឈម)។ ខេត្តបាត់ដំបង ភ្នំសំពៅ(តិច) ភ្នំបាណន់(តិច) ភ្នំគោហា(តិច)។ ខេត្តស្ទឹងត្រែង រកឃើញនៅថ្មកំបោរ តំបន់រាមសារទន្លេមេគង្គ (តិច) ភ្នំឈ្លោក(តិច) ភ្នំចាបភ្លើង ក្នុង ស្រុកថាឡាបរិវាត់។ ខេត្តកំពត ភ្នំកំពង់ត្រាច (តិច) ដែលរកឃើញក្នុងរូបភ្នំ និងអាចមាន នៅទីតាំងផ្សេងៗទៀតដែលយើងមិនទាន់មានទិន្នន័យនៅឡើយ។

រួមសេចក្តីមកតាមរយៈផូស៊ីលសត្វគ្រីណូអ៊ីត ដែលរកឃើញនៅក្នុងប្រទេសកម្ពុជា នេះត្រូវបានកំណត់អាយុកាលក្នុងស័កទី១ក្នុងសម័យ Permian (២៥១-២៩៩លានឆ្នាំ)។ នោះមានន័យថានៅស័កទី១ ប្រទេសកម្ពុជាស្ទើរតែទាំងស្រុងស្ថិតនៅក្រោមសមុទ្រនៅ ឡើយ។ យើងសង្ឃឹមថានឹងមានអ្នកជំនាញខាងផូស៊ីល ដើម្បីសហការចូលរួមធ្វើការស្រាវ

^៤ General Department of Mineral Resource, 2010, Geological Map of Cambodia

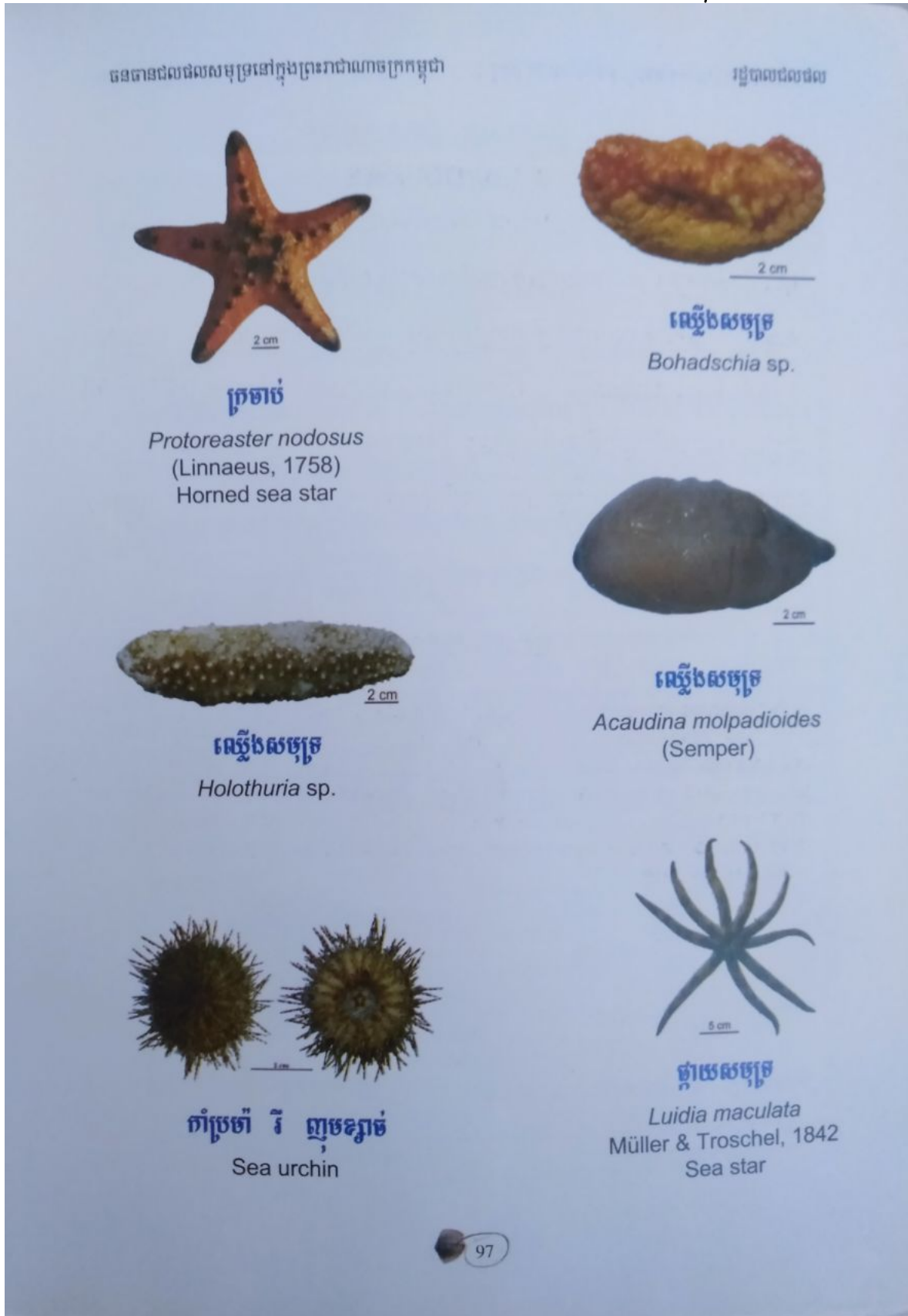
អត្ថបទ៖ ពពួកសត្វសមុទ្របុរាណ “ត្រីណូអ៊ីត Crinoids” អាយុរាប់លានឆ្នាំនៅកម្ពុជា
ជ្រាវឱ្យកាន់តែលម្អិតអំពីពពួកផ្លុស៊ីលេនីមួយៗ ដែលក្រុមការងារបានរកឃើញនៅតាម
បណ្តាស្ថានីយមួយចំនួនក្នុងប្រទេសកម្ពុជា។



រូបលេខ១១ ប្រភេទ១នៃត្រីណូអ៊ីតដែលមានក្នុងពេលបច្ចុប្បន្ន ប្រភព google (ប្រទេសកម្ពុជា?)

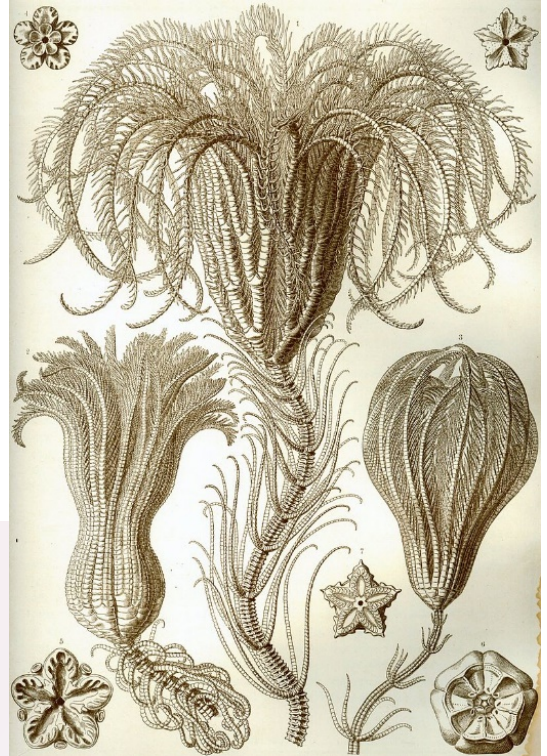
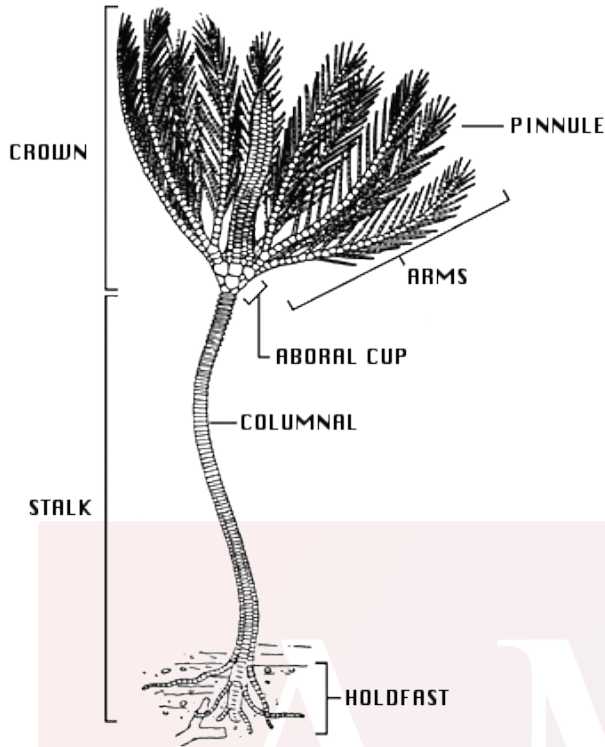
អរិយធម៌ខ្មែរ
KHMER CIVILIZATION

អត្ថបទ៖ ពពួកសត្វសមុទ្របុរាណ “ត្រីណូអ៊ីត Crinoids” អាយុរាប់លានឆ្នាំនៅកម្ពុជា



រូបលេខ២៖ ដកស្រង់ពីសៀវភៅមគ្គុទេសក៍អំពី ធនធានជលផល នៅក្នុងប្រទេសកម្ពុជា

អត្ថបទ៖ ពពួកសត្វសមុទ្របុរាណ “ត្រីណូអ៊ីត Crinoids” អាយុរាប់លានឆ្នាំនៅកម្ពុជា



រូបលេខ៣-៤៖ ត្រីណូអ៊ីត ប្រភពពី google



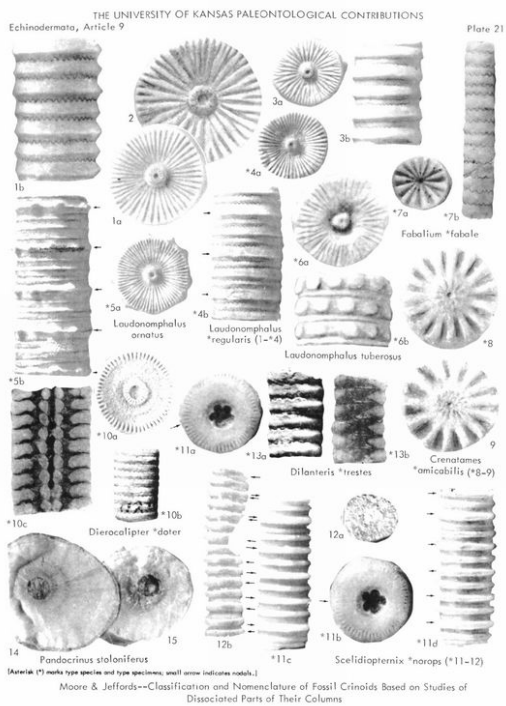
រូបលេខ៥៖ ត្រីណូអ៊ីត ផ្នែកក្បាល ភ្នំស្វាយខេត្តបន្ទាយមានជ័យ

អត្ថបទដោយ៖ លីម វណ្ណច័ន្ទ

អត្ថបទ៖ ពពួកសត្វសមុទ្របុរាណ “ត្រីណូអ៊ីត Crinoids” អាយុរាប់លានឆ្នាំនៅកម្ពុជា



រូបលេខ៦៖ បំណែកដើម របស់ត្រីណូអ៊ីត ភ្នំស្វាយ



រូបលេខ៧-៨៖ ប្រភព google

អត្ថបទដោយ៖ លីម វណ្ណច័ន្ទ