

សត្វបុរេប្រវត្តិសាស្ត្រនៅកម្ពុជា ផ្លុស៊ីលផ្កាថ្មស្នែង

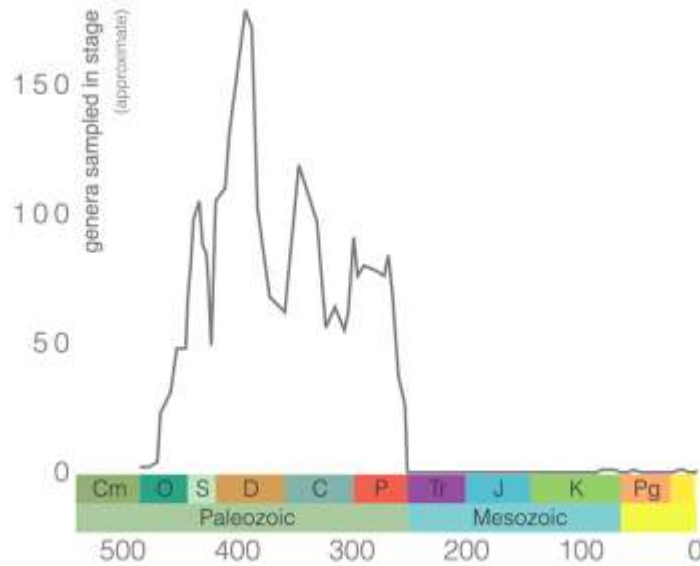
អ្វីជាផ្លុស៊ីល? ផ្លុស៊ីលជាស្លាកស្នាមឬសំណល់របស់ការរស់ជំនាន់ដើម ដែលបន្សល់ទុកនៅក្នុងថ្ម។ ផ្លុស៊ីលអាចជាឆ្អឹង គម្របសារពាង្គកាយ ដូចជាសម្បកសិប្បីសត្វ ឬស្លាកស្នាមនៃការរស់។^១ ការសិក្សាផ្លុស៊ីលហៅថាបុរេវិទ្យា(Paleontology)។ ការសិក្សានេះមានទំនាក់ទំនងនឹងមុខវិទ្យាជីវវិទ្យា(Biology) បុរាណវិទ្យា(Archeology) និងភូគព្ភសាស្ត្រ(Geology)។ ក្នុងពេលបច្ចុប្បន្ននេះ មានសារៈមន្ទីរធម្មជាតិដ៏លើកិកពលោកជាច្រើនបានដាក់តាំងបង្ហាញអំពីផ្លុស៊ីលសត្វ និងដើមឈើ ជាពិសេសពពួកសត្វដាយណូស័រ។ ផ្លុស៊ីលជាច្រើនដែលអ្នកវិទ្យាសាស្ត្របានរកឃើញ និងកត់ត្រាហៅថា Fossil Record (កំណត់ត្រាផ្លុស៊ីល)។ តាមរយៈកំណត់ត្រាផ្លុស៊ីល អ្នកវិទ្យាសាស្ត្រអាចសិក្សាអំពីការវិវត្តន៍របស់ការរស់លើផែនដី គេអាចស្គាល់ប្រវត្តិនៃការកកើត ការរីកចម្រើន និងការរលត់ផុតពូជនៃប្រភេទការរស់ខ្លះ។ ការសិក្សាប្រភេទផ្លុស៊ីលដែលរស់នៅក្នុងសម័យកាលណាមួយនៃធរណីកាលដោយសម្ពាធលើលក្ខខណ្ឌជីវិតនៃប្រភេទផ្លុស៊ីលនោះ។

ផ្កាថ្ម Rugose គឺជាលំដាប់ក្រុមដែលផុតពូជនៃ Class Anthozoans ដែលមានដើមកំណើតនៅសម័យកាល Ordovician (485,4 - 443,4លានឆ្នាំ)^២ ហើយបានផុតពូជនៅចុងបញ្ចប់នៃ Permian (298,9 - 252,2លានឆ្នាំ)។^៣ ពពួកផ្កាថ្ម Rugose នេះ ជួនកាលគេហៅថា ផ្កាថ្មស្នែង ព្រោះទម្រង់ទោលជារឿយៗមានរូបរាងដូចជាស្នែងគោ។^៤ យោងតាមមូលដ្ឋានទិន្នន័យ Paleobiology ទទួលស្គាល់សរុបចំនួន 29 គ្រួសារនៃផ្កាថ្ម Rugose, 488 genera និង 1337 ប្រភេទ។ ផ្កាថ្ម Rugose មានភាពរីកលូតលាស់ និងចម្រុះខ្លាំងក្នុងកំឡុងសម័យ Devonian ដែលមាន

^១ ក្រសួង អប់រំ យុវជននិងកីឡា, ជីវវិទ្យាថ្នាក់ទី១២, ទំព័រ២១២
^២ International Chronostratigraphic Chat. 2012
^៣ International Chronostratigraphic Chat. 2012
^៤ <https://www.digitalatlasofancientlife.org/learn/cnidaria/anthozoa/rugosa/>

អត្ថបទ៖ ផ្លុស៊ីលផ្កាឬស្មែង

ទម្រង់កញ្ចុំៗ ដោយបង្កើតបានថ្មប្រទឹកដ៏សំខាន់ៗ ដូចដែលយើងដឹង ផ្កាឬ Rugose មិនបានរស់រានមានជីវិតពិត្រឹកការណ៍នៃការផុតពូជដ៏ធំបំផុតរបស់ Permian នោះទេ។^៥



តារាងនៃការវិវត្តន៍នៃលំដាប់ផ្កាឬ Rogosa^៦

តារាងវគ្គសាស្ត្រ (Taxonomy)

Kingdom រដ្ឋ៖	Phylum សាខា	Class ថ្នាក់	Order លំដាប់	Family សណ្ឋាន	Genes ពួក	Species ប្រភេទ
Animal	Chnidariya	Anthozoa (corals)	Rogosa	29 សណ្ឋាន	488 ពួក	1337 ប្រភេទ

ការសិក្សាស្រាវជ្រាវនៅកម្ពុជា

ផ្កាឬស្មែងជាផ្នែកមួយនៃលំដាប់ Rogosa តែក៏មានជាច្រើនសណ្ឋាន Family ច្រើនពួក និងច្រើនប្រភេទផងដែរ (រូបលេខ១-២)។ យើងមិនទាន់បែងចែកប្រភេទនៃផ្កាឬស្មែងបាននៅឡើយ។ ដោយយើងខ្វះអ្នកជំនាញនៃពូជសត្វបុរាណ។ យើងគ្រាន់តែយកផ្លុស៊ីលដែលរក

^៥ <https://www.digitalatlasofancientlife.org/learn/cnidaria/anthozoa/rugosa/>

^៦ <https://www.digitalatlasofancientlife.org>

អត្ថបទ៖ ផ្លាច្ន៍ស្នែង

ឃើញដើម្បីប្រៀបធៀប និងឯកសារមួយចំនួនប៉ុណ្ណោះ(រូបលេខ៣-៥)។ យើងបានរកឃើញពពួកផ្លាច្ន៍ស្នែងភ្នំបាក់ និងភ្នំកន្ទួត ដែលជាភ្នំកំបោរ តែមានស្រទាប់ថ្ម និងដីជាច្រើនស្រទាប់លាយឡំគ្នា។ ភ្នំទាំងនេះ ត្រូវបានគេកាយយកអាចម៍ដីនៅផ្នែកមួយចំនួន។ ស្រទាប់ទាំងឡាយបានលេចចេញ អាចបញ្ជាក់អំពីការប្រែប្រួលនៃបរិស្ថានច្រើនដំណាក់កាល អាចស្រទាប់ខ្លះទឹកលិចជ្រៅ ខ្លះជាកក់ និងស្រទាប់ខ្លះទៀតមានគ្រួសដែលអាចឱ្យទឹកហូរចូលខ្លាំងជាដើម។^៧ តំបន់ភ្នំបាក់នេះមានកំណត់សំគាល់ PLS ឬក៏ប្រហែលសម័យ Permian មានអាយុកាល ២៥១-២៥៤លានឆ្នាំ។^៨ ផ្លាច្ន៍ស្នែងលេចឡើង គឺនៅផ្នែកខាងក្រោមនៃភ្នំ ក្នុងជម្រៅប្រមាណ៣០ទី២០ម៉ែត្រដោយធៀបនឹងកំពូលភ្នំ។ តាមរយៈការប្រៀបធៀបស្រទាប់ដីអាចឱ្យដឹងបានថា តំបន់នោះក្នុងសម័យ Permian ឬក៏អាចមានអាយុកាលចាស់ជាងនោះក៏បាន។

ផ្លាច្ន៍ដែលកើតពីថ្មប៉ប្រះទឹកមិនអាចទ្រាំទ្រនឹងសីតុណ្ហភាពទឹកក្រោម (18°C) បានទេ។ ពួកវាភាគច្រើនលូតលាស់យ៉ាងល្អបំផុតក្នុងសីតុណ្ហភាពទឹកចន្លោះពី(23°-29°) ប៉ុន្តែខ្លះអាចទ្រាំនឹងសីតុណ្ហភាពខ្ពស់រហូតដល់ (40°C) ក្នុងរយៈពេលខ្លី។^៩ ដូច្នេះតាមរយៈភស្តុតាងនៃផ្លាច្ន៍ស្នែងសមុទ្រ ផ្លាច្ន៍ជាច្រើនប្រភេទអាចបញ្ជាក់ថា ជាតុអាកាសពេលនោះ គឺក្តៅល្មមដែលអាចធ្វើឱ្យមានការរីកលូតលាស់នៃពពួកផ្លាច្ន៍។ ទឹកសមុទ្រនៅតំបន់ក្រុងសិរីសោភ័ណអាចជាតំបន់ដែលមានទឹកសមុទ្ររាក់។

យើងបានរកឃើញពពួកផ្លាច្ន៍ស្នែងនៅភ្នំបាក់ ភ្នំស្វាយ នៃក្រុងសេរីសោភ័ណ មានដូចជា៖ (រូបលេខ៦) ផ្លាច្ន៍ស្នែងដែលនៅខាងឆ្វេង មានបណ្តាលលយចេញមកក្រៅអាចប្រហាក់ប្រហែលនឹងប្រភេទ Lophophyllidium Sp. ? (រូបលេខ៧) ផ្លាច្ន៍ស្នែង ដែលនៅ

^៧ <https://ams.com.kh/khmercivilization/>
^៨ General Department of Mineral Resource,2010, Geological Map of Cambodia
^៩ <https://oceanservice.noaa.gov/facts/coralwaters.html>

អត្ថបទ៖ ផ្លុស៊ីលផ្កាឬស្មៅ

ខាងឆ្វេងផ្លែកខាងលើ នឹងផ្លែកខាងឆ្វេងទី២ មានរាងកាច់ចង្កេះ ពណ៌សបន្តិច អាចមាន
ទំនាក់ទំនង និងពូជ *Heleophyllum* sp.? ចំណែករូបខាងស្តាំទី១ និងទី២ *Zaphrenthis* sp.?
(រូបលេខ១៨) វាមានប្រវែងប្រមាណ១០ស.ម បើសិនយើងពិនិត្យទៅវាក៏អាចជាប្រភេទ
មួយនៃពពួកផ្កាឬស្មៅដែរ សំណាកនេះនៅទីតាំងភ្នំបាក់នៅឡើយ វាអាចជាប្រភេទ
Breviphrentis sp.?

ការបង្ហាញនេះគ្រាន់តែជាការពិនិត្យតាមរយៈរូបភាពទេ ដើម្បីកំណត់ប្រភេទនីមួយៗ
គឺត្រូវពុះសំណាកផ្លុស៊ីលផ្កាឬស្មៅ ថតតាមរយៈមីក្រូទស្សន៍ ព្រមទាំងទាមទារឱ្យមានកិច្ច
សហការជាមួយអ្នកជំនាញផ្នែកផ្លុស៊ីល នៃសាកលវិទ្យាល័យ និងសារមន្ទីរធម្មជាតិនានា
យើងគ្រាន់តែមានបំណងចង់បង្ហាញពីវត្តមាននៃពពួកផ្កាឬស្មៅ ដែលមានអាយុកាល
ចន្លោះ (485,4-252,2លានឆ្នាំ) ក្នុងស័ក Paleozoic ត្រូវបានរកឃើញវត្តមានក្នុងភូមិសាស្ត្រ
ខេត្តបន្ទាយមានជ័យ នៃប្រទេសកម្ពុជា។





រូបលេខ១ (www.digitalatlasofancientlife.org)

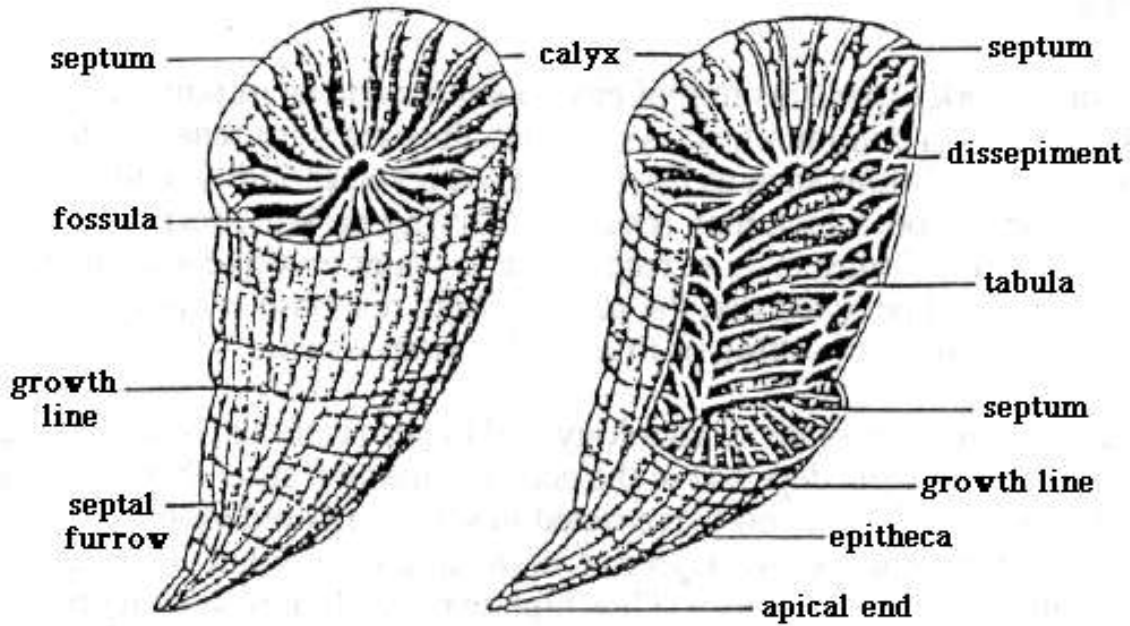


រូបលេខ២ (www.digitalatlasofancientlife.org)

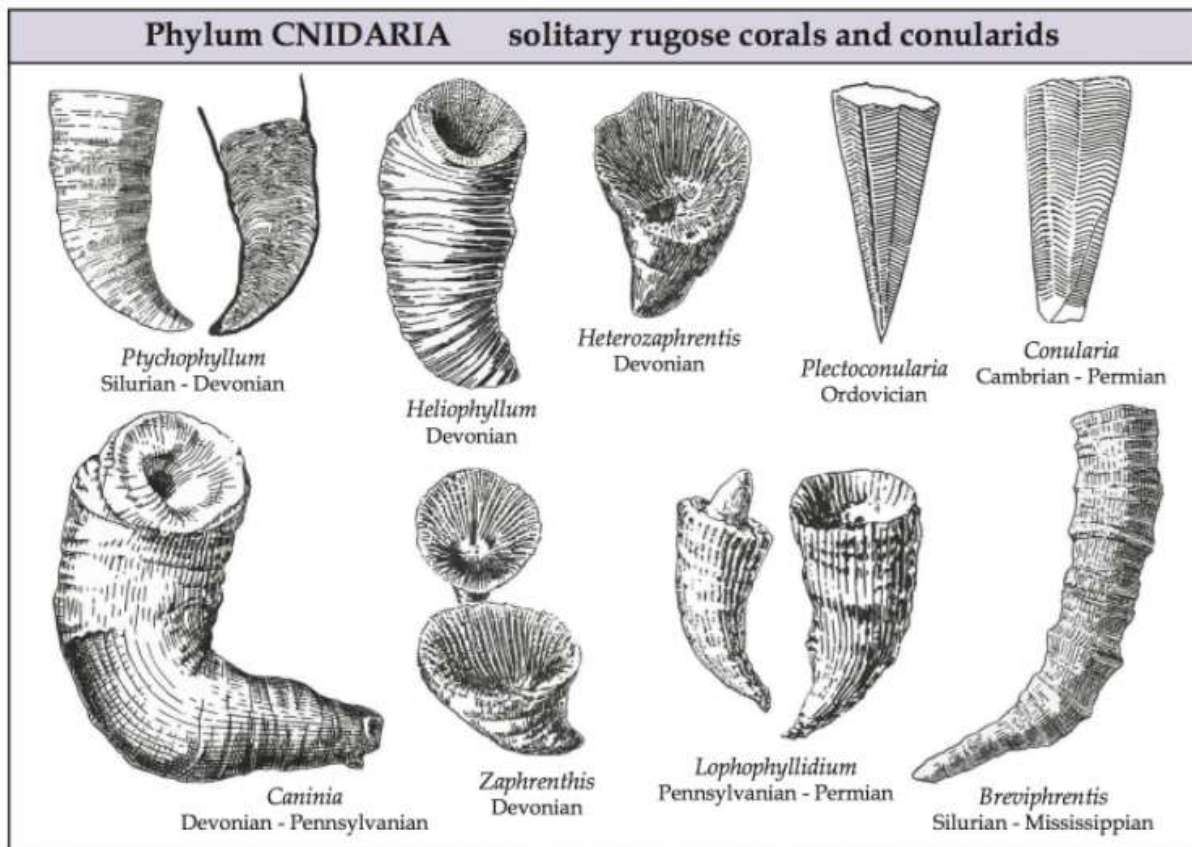


RUGOSE CORALS

រូបលេខ៣ (google)



រូបលេខ៤ (google)



រូបលេខ៥ (google)



រូបលេខ៦ ប្រភពភ្នំបាក់



រូបលេខ៧ ប្រភពភ្នំបាក់

អត្ថបទដោយ៖ លីម វណ្ណច័ន្ទ



រូបលេខ៨ ប្រភពភ្នំបាក់

អរិយធម៌ខ្មែរ
KHMER CIVILIZATION