

អត្ថបទ៖ ការរកឃើញ ផូស៊ីលដើមឈើឬនៅភ្នំគូលែន

ការរកឃើញ ផូស៊ីលដើមឈើឬនៅភ្នំគូលែន

ឧទ្យានជាតិព្រះជ័យវរ្ម័ន-នរោត្តម «ភ្នំគូលែន» ជាផ្នែកមួយនៃតំបន់ការពារធម្មជាតិ មានផ្ទៃដីសរុបចំនួន ៣៧៥០០ហិកតា និងមានតួនាទីសំខាន់សម្រាប់ការរក្សាលំនឹង បរិស្ថាននៅតំបន់អង្គរ ដ្បិតទីតាំងនេះជាប្រភពធនធានដ៏សម្បូរបែប ដូចជា ព្រៃឈើ ប្រភពទឹក និងធនធានជីវៈចម្រុះ ។ ម៉្យាងទៀតឧទ្យានជាតិភ្នំគូលែនក៏ជាទីតាំងប្រវត្តិសាស្ត្រដ៏មានសារៈសំខាន់មួយដែលបានរក្សាទុកនៅមរតកវប្បធម៌រូបិយជាច្រើនប្រភេទដូចជា ប្រាសាទបុរាណ និងស្ថានីយ៍បុរាណជាច្រើនកន្លែងដែលមានមានន័យជាប្រវត្តិសាស្ត្រ សម្រាប់ប្រទេសកម្ពុជា។^១

ថ្មីៗនេះ នៅថ្ងៃទី២៩ ខែមិថុនា ឆ្នាំ២០២១ លោក លឹម វណ្ណច័ន្ទ ប្រធានការិយាល័យ បេតិកភណ្ឌវប្បធម៌ នៃនាយកដ្ឋានតំបន់បេតិកភណ្ឌ ដោយបានចូលរួមពីមន្ត្រីឧទ្យានរក្សា នៃឧទ្យានជាតិភ្នំគូលែនរូប និងលោក សា ឌីណា លោក ឡាម៉ូ ជាអ្នកថតរូបនិងក្រុម ការងារនិស្សិតស្ម័គ្រចិត្តមួយចំនួន ក្នុងគោលបំណងចុះសិក្សារៀបចំផ្លូវទស្សនានៅឧទ្យាន ជាតិព្រះជ័យវរ្ម័ន-នរោត្តម «ភ្នំគូលែន» ដោយចៃដន្យពេលនោះក៏បានជួបប្រទះផូស៊ីល ដើមឈើដែលក្លាយជាឬ នៅចង្កេះភ្នំគូលែនចំណុចទីតាំងព្រះបាទជីក។ ស្ថានភាពផូស៊ីល ដែលនយើងបានឃើញនៅពេលនោះ គឺមានដើមឈើជាឬមួយដើមធំជាងគេ មានប្រវែង ប្រមាណ២០ម៉ែត្រលេចចេញផ្នែកខ្លះមកលើផ្ទៃដី។ បំណែកដើមឈើឬមួយចំនួនទៀតក៏ បានរកឃើញផងដែរ ដូចជាផ្នែកខាងគល់ឈើ ឬបំណែកដើមឈើ ក្នុងបរិវេណប្រមាណ ១០០ម៉ែត្រ។ ទោះយ៉ាងណាមានបំណែកតូចៗមួយចំនួនក៏បានប្រទះឃើញក្នុងចំងាយ ប្រមាណ៥០០ម៉ែត្រផងដែរ។

លក្ខណៈទីតាំងភូមិសាស្ត្រនៃតំបន់ភ្នំគូលែន ជាប្រភេទភ្នំថ្មភក់ មានបណ្តោយ៥០ គីឡូម៉ែត្រ និងទទឹង១៨គីឡូម៉ែត្រ (រូបលេខ១) ។ ភ្នំគូលែនជាប្រភេទថ្មភក់ ដែលមាន កំណត់សំគាល់អក្សរ J1 K1ss ដែលស្ថិតនៅស៊េរីទី២ (Mesozoic Eira) ក្នុងសម័យកាល ដូ រ៉ាស៊ីក និងសម័យត្រេតាស៊ីស (Jurassic and Cretaceous)^២ ដែលមានអាយុកាលចន្លោះ

^១ ២០១៩, ក្រសួងបរិស្ថាន, បញ្ជីបុរាណស្ថានក្នុងឧទ្យានជាតិព្រះជ័យវរ្ម័ន-នរោត្តម ភ្នំគូលែន

^២ General Department of Mineral Resource, 2010, Geological Map of Cambodia

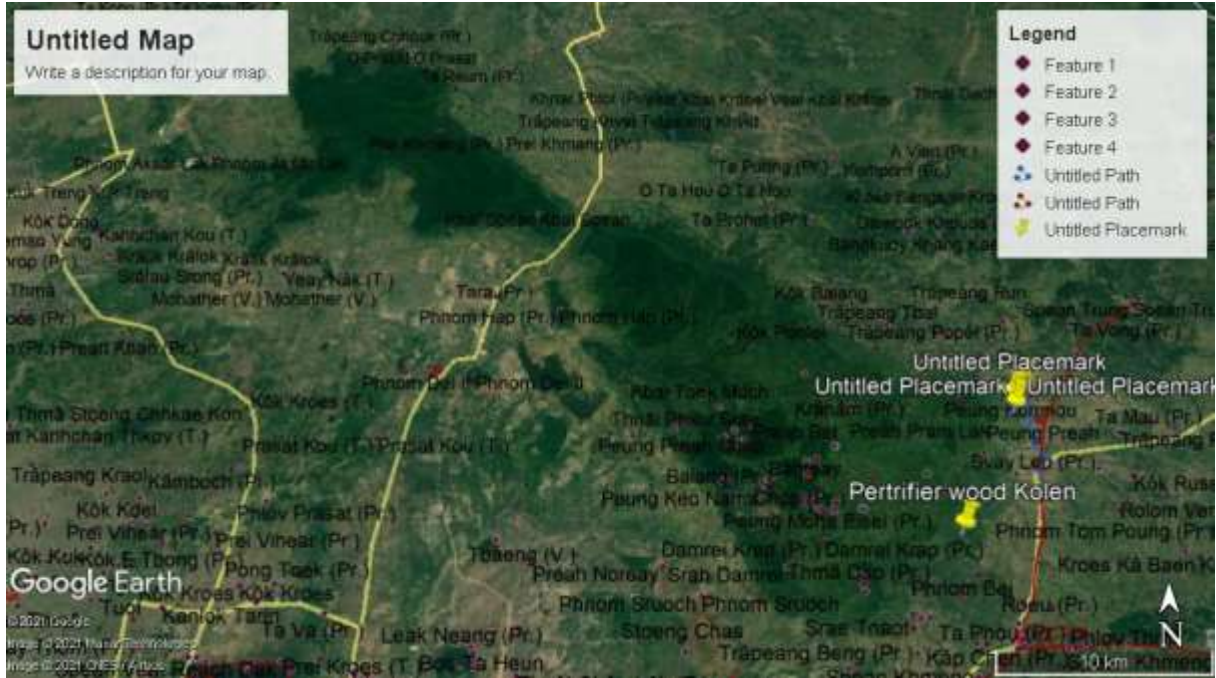
អត្ថបទដោយ៖ លឹម វណ្ណច័ន្ទ

អត្ថបទ៖ ការរកឃើញ ផូស៊ីលដើមឈើថ្មនៅភ្នំគូលែន

៦៥,៦ ទៅ១៩៩,៦លានឆ្នាំ នេះចំពោះតែអាយុថ្មនៃភ្នំគូលែន។ ចំណែកដើមឈើថ្មដែល យើងបានប្រទះឃើញនោះស្ថិតនៅខាងកើតភ្នំគូលែន ចង្កេះនៃភ្នំគូលែន ផ្នែកខាងលើនៃ តំបន់ដែលគេយកថ្មធ្វើប្រាសាទ។ ដើមឈើថ្មរកឃើញស្ថិតនៅខាងលើនៃស្រទាប់ថ្មកក ស្រទាប់លើ ក្នុងន័យនេះផូស៊ីលនេះអាចមានអាយុកាលនៅក្នុងសម័យ Cretaceous ឬ ក្រោយសម័យកាលនោះ។ នៅចំងាយប្រមាណ១គីឡូម៉ែត្រផ្នែកខាងលិចនៃទីតាំងផូស៊ីល ដើមឈើថ្ម នៅលើភ្នំមានស្នាកស្នាមបាក់ថ្ម ឬចម្រាក់ភ្នំ ហើយទីតាំងផូស៊ីលនៅផ្នែកខាង ក្រោមនៃចម្រាក់នោះ។ បើយើងប្រៀបធៀបជាមួយនឹងផូស៊ីលដើមឈើដែលរកឃើញនៅ ដែនជម្រកសត្វព្រៃលំផាត់ ខេត្តរតនគិរី ដែលក្រុមការងារសិក្សាផូស៊ីលនៃនាយកដ្ឋាន តំបន់បេតិកភណ្ឌ បានធ្វើកំណាយសិក្សាកាលពីឆ្នាំ២០១៩-២០ កន្លងមកឃើញថា^៧៖ រូបរាងនៃដើមឈើដែលបានរកឃើញនេះ មានលក្ខណៈប្រហាក់ប្រហែលនឹងដើមឈើក្នុង ពេលបច្ចុប្បន្នច្រើន ក៏មិនខុសគ្នានឹងផូស៊ីលដើមឈើដែលរកឃើញនៅ ខេត្តស្ទឹងត្រែង និង រតនគិរី នេះបើពិនិត្យតាមលក្ខណៈរូបរាងរបស់ផូស៊ីល។ ផូស៊ីលដែលយើងរកឃើញនៅភ្នំគូ លែននេះ ក្រុមការងារសិក្សាផូស៊ីលនៃនាយកដ្ឋានតំបន់បេតិកភណ្ឌ នៃក្រសួងបរិស្ថាន និង ធ្វើការសិក្សាជាបឋម អំពីទីតាំង និងរៀបចំជាផែនទីស្តីអំពីផូស៊ីលឈើនៅក្នុងតំបន់នេះ។ ហើយការសិក្សាជាបន្តក្រុមការងារសិក្សាផូស៊ីល នៃក្រសួងបរិស្ថាននឹងធ្វើការសិក្សាលម្អិត ក្នុងពេលណាមួយខាងមុខ ដោយយើងនឹងពិនិត្យថាតើដើមឈើថ្មមានតាំងពីពេលណាមក? តើវាអាចមានតាំងពីកំណើតនៃភ្នំគូលែន? ឬពួកវាកើតនៅពេលដែលភ្នំគូលែនបានលេច ចេញជាចម្រាក់ភ្នំ? តើវានឹងមានដើមឈើថ្មប៉ុន្មានប្រភេទដែលនឹងរកឃើញនៅទីនោះ? ម្យ៉ាងទៀតក្រុមការងារចាំបាច់ត្រូវការជំនួយបច្ចេកទេសផូស៊ីល ពីបណ្តាប្រទេសអភិវឌ្ឍ មួយចំនួន ដ្បិតបច្ចេកទេសនៃការសិក្សាផូស៊ីលនៅស្រុកខ្មែរនៅមានកំរិតនៅឡើយ។

^៧ <https://ams.com.kh/khmercivilization/detail/3629>

អត្ថបទ៖ ការរកឃើញ ផ្លូវដើមឈើថ្មនៅភ្នំគូលែន



រូបលេខ១ ចំនុចទីតាំងផ្លូវដើមឈើថ្ម ធៀបនិងទីតាំងភ្នំគូលែន



រូបលេខ២ ទីតាំងផ្លូវដើមឈើថ្ម ធៀបនិងចម្រាក់ នៃភ្នំគូលែន

អត្ថបទដោយ៖ លឹម វណ្ណច័ន្ទ

អត្ថបទ៖ ការរកឃើញ ផូស៊ីលដើមឈើថ្មនៅភ្នំគូលែន



រូបលេខ៣ សកម្មភាពក្នុងពេលរកឃើញដោយចៃដន្យ



រូបលេខ៤ ភាពរីករាយក្នុងការរកឃើញ

អត្ថបទដោយ៖ លឹម វណ្ណច័ន្ទ

អត្ថបទ៖ ការរកឃើញ ផូស៊ីលដើមឈើដ៏ល្អនៅភ្នំគូលែន



រូបលេខ៥ រូបថតភ្នំគូលែននៃផូស៊ីលឈើ



រូបលេខ៦រូបលេខ៥ រូបថតភ្នំគូលែននៃផូស៊ីលឈើ

អត្ថបទដោយ៖ លីម វណ្ណច័ន្ទ

អត្ថបទ៖ ការរកឃើញ ផ្លូវស៊ីលដើមឈើថ្មនៅភ្នំគូលែន



រូបលេខ៧ រូបលេខ៩ រូបថតក្រឡេកនៃផ្លូវស៊ីលឈើ



រូបលេខ៨ រូបថតក្រឡេកនៃផ្លូវស៊ីលឈើ

អត្ថបទដោយ៖ លឹម វណ្ណច័ន្ទ



រូបលេខ៩ រូបផ្នែកមួយនៃដើមឈើដែលមានប្រវែង២០ម៉ែត្រ

អត្ថបទ៖ ការរកឃើញ ផ្លូវស៊ីលដើមឈើថ្មនៅភ្នំគូលែន



រូបលេខ១១ ផ្លូវស៊ីលដើមឈើថ្ម ដែលកំណាយឆ្នាំ២០២០ នៅស្រុកលំផាត់ ខេត្តរតនគិរី

អរិយធម៌ខ្មែរ
KHMER CIVILIZATION