

### ស្ថានីយផ្លូវស៊ីលសត្វសមុទ្រ ភ្នំបន្ទាយនាង

ភ្នំបន្ទាយនាងជាស្ថានីយផ្លូវស៊ីលសត្វសមុទ្របុរាណមួយកន្លែង មានទីតាំងស្ថិតនៅ ឃុំបន្ទាយនាង ស្រុកមង្គលបុរី ខេត្តបន្ទាយមានជ័យ មានចំនុចនិយាមការ X 285286 Y 1495132 (រូបលេខ១)។ ភ្នំនេះស្ថិតនៅតាមបណ្តោយផ្លូវជាតិលេខ៥ ស្ថិតនៅទីប្រជុំជន នៃ ឃុំបន្ទាយនាង។ បើសិនយើងធ្វើដំណើរពីទីរួមខេត្តបាត់ដំបង ទៅទីរួមខេត្តបន្ទាយមាន ជ័យភ្នំនេះស្ថិតនៅផ្នែកខាងឆ្វេងជាប់នឹងផ្លូវរថភ្លើង។ ក្រុមការងារសិក្សាផ្លូវស៊ីលនៃនាយកដ្ឋាន តំបន់បេតិកភណ្ឌ អគ្គសហកម្មន័មូលដ្ឋាន នៃក្រសួងបរិស្ថាន បានចុះទៅសិក្សាបឋម កាលពីថ្ងៃទី ៨ ខែកញ្ញា ឆ្នាំ២០២០។<sup>១</sup>

ភ្នំបន្ទាយនាងជាភ្នំប្រកបដោយកំណាត់អាយុកាលក្នុងស័កទី១ Paleozoic សម័យ Permian (២៥១-២៥៤លានឆ្នាំ)។<sup>២</sup> ភ្នំបន្ទាយនាងជាកូនភ្នំប្រកបដោយតួចមួយ មានរូងភ្នំមួយ ចំនួន សិលាចារឹក បំណែកឥដ្ឋបុរាណ និងបំណែកចម្លាក់នៅក្នុងរូងភ្នំ និងវត្តស្ថិតនៅទី នោះផងដែរ (រូបលេខ២)។ ភ្នំនេះក៏មានរឿងនិទានពីបុរាណកាលមកដែលមានទំនាក់ ទំនងនឹងរឿងនាងវិសាយសក់ ដែលជាប់ទាក់ទងនឹងភ្នំសំពៅ ភ្នំបាណាន់ផងដែរ។<sup>៣</sup>

ភ្នំនេះមានអតីតកាលជាសមុទ្រ ដែលកើតឡើងដោយកំណកនៃកំបោរ។ ប្រកបដោយ ជាប្រភេទថ្មដែលកើតពី កំណកនៃជីវៈចម្រុះមួយចំនួន ដែលបានបង្កើតពីការប្រមូលផ្តុំនៃ សំបកគ្រី ងារ, ផ្កាថ្ម, សារាយ, សំណល់ផ្សេងៗ និងកំទេចកំទីសរីរាង្គផ្សេងទៀត។ វាក៏អាច បង្កើតបានដោយដំណើរការនៃកំណក គឺមីដូចជាទឹកភ្លៀងនៃការបូនកាលស្ងួតពីទឹកបឹង ឬទឹកសមុទ្រ។<sup>៤</sup> ថ្មទាំងនេះកើតនៅក្នុងតំបន់ទឹកសមុទ្រស្ងប់ ទឹករាក់ ថ្មា និងមានថ្មប៉ប្រះ ទឹក។ ដោយសារកំណកកំបោរដែលបានពីសារធាតុកំបោរនៃពពួកសត្វសមុទ្រ ភ្នំបន្ទាយ នាង បានបន្សល់នូវភស្តុតាងមួយចំនួន ដែលអាចបញ្ជាក់ថាទីតាំងនេះពិតជាសមុទ្រ

<sup>១</sup> ១-១០-២០២០,នាយកដ្ឋានតំបន់បេតិកភណ្ឌ, របាយការណ៍សិក្សាផ្លូវស៊ីលខេត្តបាត់ដំបង និងខេត្តបន្ទាយ មានជ័យ

<sup>២</sup> General Department of Mineral Resource,2010, Geological Map of Cambodia

<sup>៣</sup> ប្រជុំរឿងព្រេងខ្មែរភាគ៥ ទំព័រ១៤៣១៤៧-

<sup>៤</sup> <https://geology.com/rocks/limestone>

**អត្ថបទ៖ ស្ថានីយផូស៊ីលសត្វសមុទ្រ ភ្នំបន្ទាយនាង**

កាលពីអតីតកាល ភស្តុតាងនោះមានដូចជា៖

១. ផ្កាថ្មមួយប្រភេទត្រូវបានរកឃើញមានចំនួនច្រើនជាងគេនៅក្នុងនេះ (រូបលេខ៣-២) តាមការពិនិត្យ ពួកនេះប្រហែលស្ថិតនៅក្នុង Family Rhizangiidae, Class Scleractinia, Filum Cnidaria។<sup>៥</sup> ពួកនេះបានរស់នៅតាមស្រទាប់ថ្ម នៃថ្មកំបោរ ជាច្រើនស្រទាប់ មានន័យថា ពួកវាបានបន្តរស់នៅបន្តបន្ទាប់ទៅតាមសម័យកាល នៃកំណកថ្មកំបោរ នៃរយៈពេលនីមួយៗ។

២. ផ្កាថ្មមួយប្រភេទទៀតមានលក្ខណៈប្រហាក់ប្រហែល និងរូបលេខ៣-២ ផងដែរ។ តែខ្ញុំយល់ថាវាមានលក្ខណៈខុសគ្នាខ្លះ វាអាចស្ថិតនៅក្នុងគ្រួសារតែមួយ(រូបលេខ៤) និងអាចមានឈ្មោះផ្សេងគ្នា។

៣. ផ្កាថ្មមួយប្រភេទទៀត មានរាងជាដុំមូល ដោយសារស្វាកស្វាមដែលមាននៅលើវានោះ យើងអាចដឹងថាវាក៏ស្ថិតនៅក្នុងក្រុមជាមួយពួកមុននេះដែរ(រូបលេខ៦)។

៤. ផ្កាថ្មមួយប្រភេទមានលក្ខណៈជាដើមតូចៗ ជាកញ្ចុំ (រូបលេខ៧) ដែលយើងឃើញតែផ្នែកខ្លះតែប៉ុណ្ណោះ ផ្នែកមួយចំនួនទៀតប្រហែលត្រូវបានបាក់បែក។ ផ្កាថ្មនេះស្ថិតប្រហាក់ប្រហែលនឹង ប្រភេទ Chonostegites sp. Other Tabulate, Class Tabulata, Filum Cnidaria។<sup>៦</sup>

៥. ចំពោះ(រូបលេខ៨) វាមានលក្ខណៈប្រហាក់ប្រហែលនឹងផ្កាថ្ម នៃរូបលេខ៧។ ប៉ុន្តែវាមានដើមតូចៗមានលក្ខណៈដូចជាសារ៉ាយ ឬជាផ្កាថ្ម។ ដោយយើងមិនទាន់អាចសន្និដ្ឋានបាននៅឡើយទេ?

៦- អាម៉ូនីតមួយប្រភេទមានទំហំតូចប្រមាណ៣ស.ម (រូបលេខ៩) ដែលស្ថិតនៅក្នុង Family Ammonoidea, Class Cephalopoda, Filum Mollusca។<sup>៧</sup> ពួកនេះត្រូវបានរកឃើញក្នុង ចំនួនតិចតួច យើងក៏បានជួបប្រទះនៅស្ថានីយផូស៊ីលភ្នំបាក់ ក្នុងខេត្តបន្ទាយមានជ័យផងដែរ។ យើងមិនទាន់អាចកំណត់ពីឈ្មោះរបស់វាបាននៅឡើយទេ?

<sup>៥</sup> <https://www.digitalatlasofancientlife.org>  
<sup>៦</sup> <https://www.digitalatlasofancientlife.org>  
<sup>៧</sup> <https://www.digitalatlasofancientlife.org>

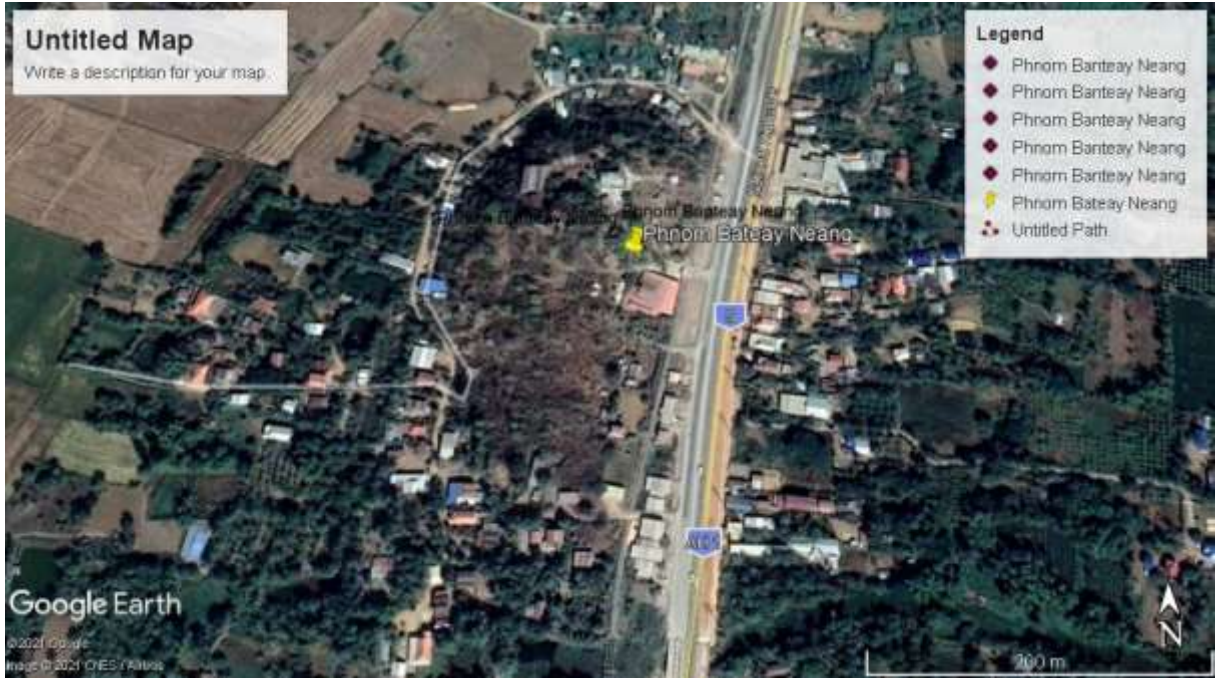
**អត្ថបទ៖ ស្ថានីយផ្លុស៊ីលសត្វសមុទ្រ ភ្នំបន្ទាយនាង**

- ៧. យើងបានជួបសំបកពពួកលាស ឬ Brachiopod ដោយមានចំនួនតិចតួច(រូបលេខ១០)។
- ៨. ក្រៅអំពីផ្លុស៊ីលនៃសត្វសមុទ្រសម័យបុរាណ ភ្នំនេះជាទីតាំងបុរាណស្ថាន ដែលមាននៅសល់សិលាចារឹកមួយចារជាភាសាសំស្ក្រឹតនៅលើជញ្ជាំងជួរភ្នំ អាចក្នុងអំឡុងស.វទី៧ គ.ស (រូបលេខ១១) និងបំណែកឥដ្ឋបុរាណក្នុងរូងភ្នំមួយទៀតនៃភ្នំនោះដែរ តែត្រូវបិទផ្លិត ដោយស៊ីម៉ង់ត៍ និងបំណែកបដិមាព្រះព្រហ្ម?

រួមសេចក្តីមកយើងអាចនិយាយបានថា ភ្នំបន្ទាយនាងជាទីតាំងផ្លុស៊ីលសត្វសមុទ្រ មួយមានដែលអាយុកាលក្នុងស័កទី១ Paleozoic ក្នុងសម័យ Permian (២៥១-២៩៩លានឆ្នាំ) ចំនុចទាំងឡាយដែលបានបង្ហាញខាងលើជាផ្នែកមួយនៃព័ត៌មានបឋម ដែលបានរក ឃើញក្នុងការសិក្សាស្រាវជ្រាវអំពីផ្លុស៊ីលនៅកម្ពុជា។ ទីតាំងនេះជាទីតាំងសម្រាប់ការសិក្សា ស្រាវជ្រាវស្តីអំពីជីវចម្រុះសម័យបុរាណនាពេលអនាគត។ ភ្នំនេះគួរជាទីតាំងសម្រាប់ការ អភិរក្សផ្លុស៊ីលសត្វសម័យបុរាណ។



អត្ថបទ៖ ស្ថានីយផ្លូវសីលសត្វសមុទ្រ ភ្នំបន្ទាយនាង



រូបលេខ១ ភ្នំបន្ទាយនាង



រូបលេខ២ រូងភ្នំបន្ទាយនាង

អត្ថបទ៖ ស្ថានីយធុសីលសត្វសមុទ្រ ភ្នំបន្ទាយនាង



រូបលេខ៣ ផ្កាថ្ម



រូបលេខ៤ ផ្កាថ្ម

អត្ថបទដោយ៖ លីម វណ្ណច័ន្ទ



រូបទី៥ ផ្កាថ្ម



រូបលេខ៦ ផ្កាថ្ម

អត្ថបទដោយ៖ លីម វណ្ណច័ន្ទ

អត្ថបទ៖ ស្ថានីយជួស៊ីលសត្វសមុទ្រ ភ្នំបន្ទាយនាង



រូបលេខ៧ ផ្កាថ្ម



រូបលេខ៨ ផ្កាថ្មឬសារ៉ាយ?

អត្ថបទដោយ៖ លីម វណ្ណច័ន្ទ

អត្ថបទ៖ ស្ថានីយជួស៊ីលសត្វសមុទ្រ ភ្នំបន្ទាយនាង



រូបលេខ៩ ពពួកអាម៉ូនីត



រូបលេខ១០ លាស ឬ Brachiopod?

អត្ថបទដោយ៖ លីម វណ្ណច័ន្ទ





រូបលេខ១១ សិលាចារឹក



រូបលេខ១២