

## សត្វបុរេប្រវត្តិសាស្ត្រនៅកម្ពុជា ផ្លូវស៊ុលសត្វខ្យង បុរាណមួយប្រភេទ

ខ្យងជាប្រភេទសត្វមួយដែលមានរស់នៅស្ទើរគ្រប់ទីកន្លែង។ ពួកនេះមានទាំងប្រភេទដែលរស់នៅក្នុងទឹកសមុទ្រ ទឹកសាប និងលើដីផងដែរ។ ពពួកខ្យងមានប្រវត្តិយូរណាស់មកហើយតាមរយៈការសិក្សាស្រាវជ្រាវលើភស្តុតាងមួយចំនួនដែលបានមកពីផ្លូវស៊ុលដែលកប់នៅក្នុងដី ឬថ្ម។ ពពួកខ្យងមានអាយុចាស់ជាង ៥០០លានឆ្នាំទៅទៀត បើយើងពិនិត្យទៅលើតារាងនៃការវិវត្តន៍របស់ពពួកវា (រូបទី១)។ ការវិវត្តន៍នៃពពួកខ្យងមានការរីកចម្រើនជាលំដាប់ ពូជខ្លះក៏បានបាត់បង់ទៅវិញ ពូជខ្លះក៏បានកើត និងខ្លះទៀតដែលមានតាំងពីយូរមកក៏បន្តមកដល់បច្ចុប្បន្ន។ ខ្យងជាប្រភេទសត្វ ដែលស្ថិតនៅក្នុង សាខា (Phylum) Mollusca ដែលចែកចេញជាថ្នាក់ (Class) Bivalvia ដែលមានដូចជា លាស ងាវ គ្រី... ថ្នាក់ Cephalopoda មានដូចជា មីក Ammonite ... និងថ្នាក់ Gastropoda ដែលជាថ្នាក់នៃពពួកខ្យងនេះ។ ថ្នាក់ Gastropoda ត្រូវបានបែងចែកជាលំដាប់បន្តទៅទៀតទៅតាមរូបរាង និងលក្ខណៈជីវសាស្ត្រ របស់ពួកវា (រូបទី២ ទី៣)។ ក្នុងនេះផងដែរខ្ញុំសូមលើកយកពីប្រភេទខ្យងម្យាង ដែលស្ថិតនៅក្នុងលំដាប់ Order Archaeogastropoda ដែលមានលក្ខណៈប្រហាក់ប្រហែលនឹងខ្យងបច្ចុប្បន្នមួយចំនួន។ ខ្យងភាគច្រើនមានសំបកមិនស៊ីម៉េនទ្រីនោះទេ ដែលមានសំបករៀបទៅម្ខាងជាដើម។ ជាខ្យងសមុទ្រមួយប្រភេទដែលបានរកឃើញនៅក្នុងក្រុងខេត្តបន្ទាយមានជ័យ។ ទាំងនេះយើងចង់បង្ហាញពីរបកគំហើញ ដែលបានរកឃើញដោយក្រុមការងារសិក្សាផ្លូវស៊ុលនៃ នាយកដ្ឋានតំបន់បេតិកភណ្ឌ អគ្គនាយកដ្ឋានសហគមន៍មូលដ្ឋាន នៃក្រសួងបរិស្ថាន។

### ភូមិសាស្ត្រ និងភូគព្ភសាស្ត្រ

ក្នុងក្រុងស្ថិតនៅក្រុងសិរីសោភ័ណ ខេត្តបន្ទាយមានជ័យ តាមរយៈផែនទីភូគព្ភសាស្ត្រនៃព្រះរាជាណាចក្រកម្ពុជា សំគាល់ដោយអក្សរ PLS ជាក្នុងកំបោរសម័យ Permian Period មានអាយុកាល ២៥១-២៩៩លានឆ្នាំ<sup>២</sup> ។ ទីតាំងនេះត្រូវបានគេកាយយកអាចម៍ដី

<sup>1</sup> <https://www.digitalatlasofancientlife.org/learn/mollusca/gastropoda/fossil-record/>  
<sup>2</sup> General Department of Mineral Resource,2010, Geological Map of Cambodia

**អត្ថបទ៖**

និងបានជួបប្រទះផ្លូវស៊ីលសត្វសមុទ្រជាច្រើន។ ខ្យងនេះត្រូវបានរកឃើញនៅផ្នែកខាងកើតភ្នំ ដែលស្ថិតនៅជម្រៅប្រមាណ៣០ម៉ែត្រ ទៅ៤០ម៉ែត្រ ក្នុងស្រទាប់ដីដែលមានល្បាយខ្សាច់ពណ៌ខ្មៅ (រូបទី២)។

**បរិយាយអំពីផ្លូវស៊ីល**

ខ្យងមានបណ្តោយ ១២ស.ម ទទឹង១០ស.ម កម្រាស់៩ស.ម។ ផ្នែកមាត់ខ្យងបែក និងបិទផ្គុំឡើងវិញ ដោយមានភាពបាក់បែកក្នុងពេលដែលរកឃើញ (រូបទី៥-៨)។

**តារាងវគ្គសាស្ត្រ (Taxonomy)<sup>3</sup>**

Kingdom រដ្ឋ៖	Phylum សាខា	Class ថ្នាក់	Sub class ថ្នាក់រង	Order លំដាប់	Family សណ្ឋាន	Genes ពួក	Species ប្រភេទ
Animal	Mollusca	Gastropoda	Prosobranchia	Archaeogastropoda	Calliostomatidae		

ក្រៅពីខ្យងមួយប្រភេទនេះយើងក៏បានជួបប្រទះប្រភេទខ្យងមួយចំនួនដែលមានលក្ខណៈប្រហាក់ប្រហែលគ្នានេះផងដែរ ដូចជាខ្យងមួយដែលរកឃើញនៅភ្នំដូងព្រះ ដែលជាភ្នំមួយនៅក្បែរភ្នំបាក់នេះផងដែរ (រូបទី៩) ដែលមានទំហំប្រមាណ៧ស.ម ត្រូវបានរកឃើញឆ្នាំ២០១៩ ដែលស្ថិតនៅក្នុងអាយុកាលប្រហាក់ប្រហែលគ្នា។

ខ្យងមួយទៀតក៏បានរកឃើញនៅភ្នំបាក់នេះផងដែរ ដែលមានទំហំប្រហែលគ្នា (រូបទី១០)។ ចំណែកនៅទីតាំងមួយទៀត ខ្យងមានទំហំប្រមាណ៥ស.ម តែត្រូវរកឃើញស្ថិតនៅជាមួយពពួកផ្សេងៗទៀត ជាពិសេសជាមួយពពួកសត្វទ្រីឡូបាយដំបុរាណមួយ ដែលត្រូវរកឃើញកាលពីឆ្នាំ២០២២នេះ(រូបទី១១)។

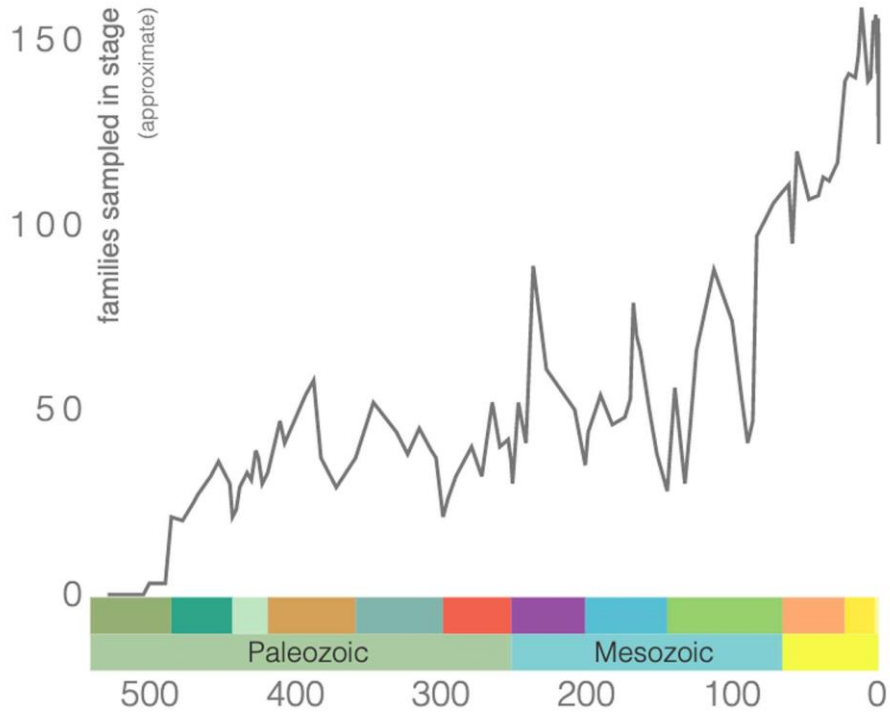
ប្រភេទខ្យងដែលយើងលើកយកមកបង្ហាញនេះ មានប្រភេទខ្យងសមុទ្រក្នុងពេលបច្ចុប្បន្នលក្ខណៈប្រហែលនឹងពពួកខ្យងប្រាក់ ដែលមានវត្តមានក្នុងប្រទេសកម្ពុជានាពេលបច្ចុប្បន្ន (រូបទី១២)។<sup>4</sup> ចំពោះការវិភាគទៅលើផ្លូវស៊ីលដែលបានរកឃើញនៅមានការលំបាក

<sup>3</sup> <https://www.digitalatlasofancientlife.org/learn/mollusca/cephalopoda/nautiloidea/>  
<sup>4</sup> <https://ams.com.kh/khmercivilization/detail/25051>  
<sup>5</sup> ឆ្នាំ២០០៨, រដ្ឋបាលជលផល,សៀវភៅមគ្គុទេសក៍អំពី ធនធានជលផលនៅព្រះរាជាណាចក្រកម្ពុជា,ទំព័រ ១៥

ច្រើនក្នុងការបែងចែកលើប្រភេទនីមួយៗ ដោយខ្វះខាតអ្នកជំនាញ។ ទោះយ៉ាងណានេះ ជាព័ត៌មានអំពីផ្លូវស៊ីលប្រភេទខ្យងមួយចំនួនដែលបានរកឃើញនៅក្នុងប្រទេសកម្ពុជាដែល មានប្រវត្តិរាប់រយលានឆ្នាំមកហើយ។



អរិយធម៌ខ្មែរ  
KHMER CIVILIZATION



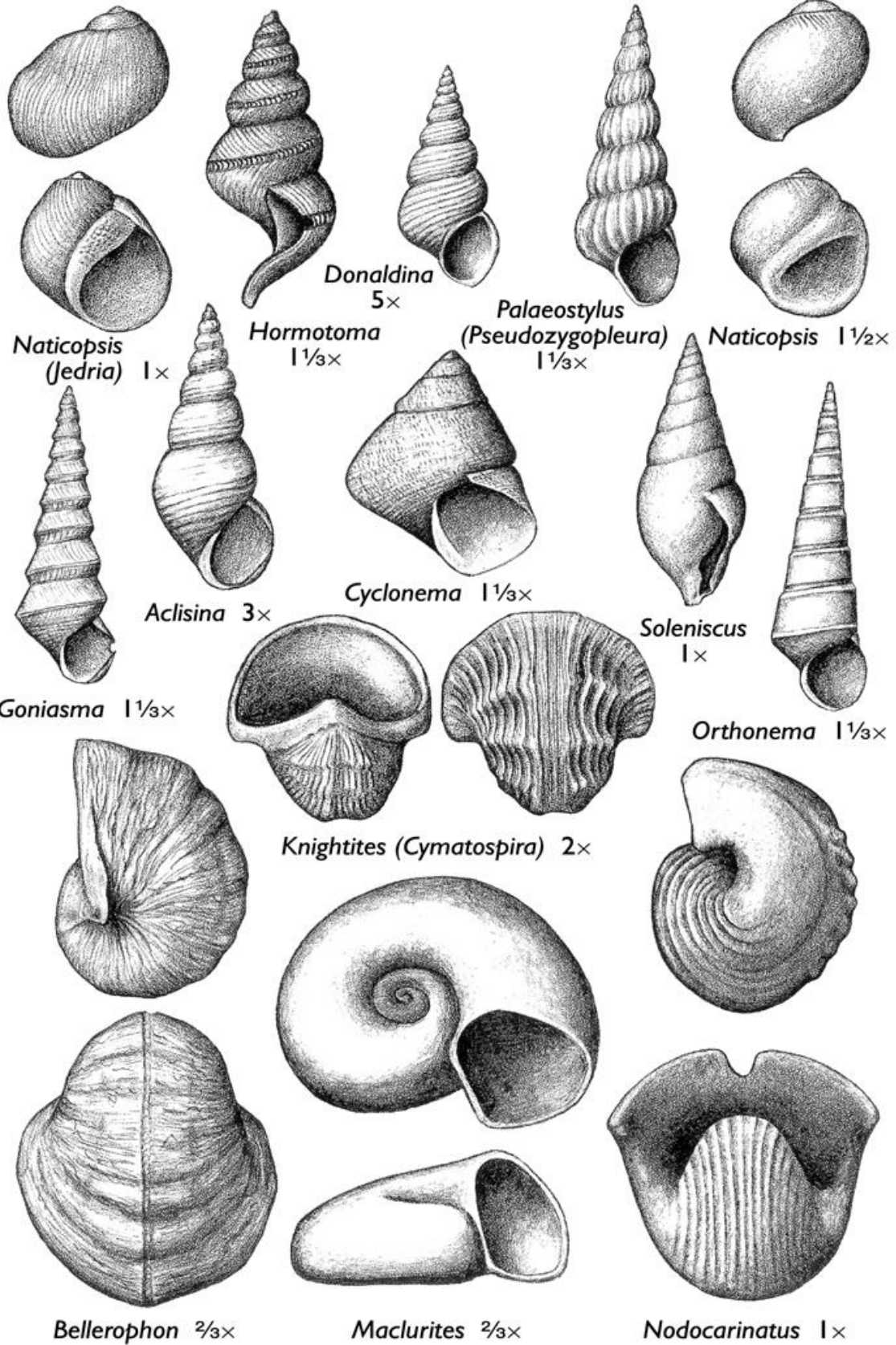
រូបទី១ ការវិវត្តន៍នៃពពួកខ្យង យកពី google



រូបទី២ ប្រភេទខ្យងផ្សេងៗ ប្រភព google



# GASTROPODS





រូបទី៤ ភ្នំបាក់ពីផ្នែកខាងកើត







រូបទី៥-ទី៨ ខ្យង់ពពួក Archaeogastropoda ប្រភពភ្នំបាក់



រូបទី៩





រូបទី១០ ប្រភពភ្នំបាក់ ឆ្នាំ២០១៧



រូបទី១១ ប្រភពភ្នំបាក់ ឆ្នាំ២០២២

អត្ថបទដោយ៖ លីម វណ្ណច័ន្ទ





រូបទី១២ ខ្យង់ប្រាក់ ប្រភព Google

អរិយធម៌ខ្មែរ  
KHMER CIVILIZATION