

## ស្ថានីយផូស៊ីលសត្វសមុទ្រ ភ្នំចង្រ្កានយក្ស ខេត្តឧត្តរមានជ័យ

នៅខែមីនាឆ្នាំ២០២២នេះ ក្រុមការងារសិក្សាផូស៊ីលនៃនាយកដ្ឋានតំបន់បេតិកភណ្ឌ អគ្គិសហគមន៍មូលដ្ឋាន នៃក្រសួងបរិស្ថាន បានចុះសិក្សាផូស៊ីលនៅក្នុងភូមិសាស្ត្រខេត្ត ឧត្តរមានជ័យជាច្រើនទីតាំង។ ក្នុងនោះស្ថានីយផូស៊ីលសត្វសមុទ្រភ្នំចង្រ្កានយក្សត្រូវបាន រកឃើញពពួកសត្វសមុទ្រដែលកប់នៅក្នុងថ្មកំបោរ។ ភ្នំចង្រ្កានយក្សមានភ្នំចំនួន៣នៅ ក្បែរៗគ្នាដូចមុំចង្រ្កាន នៅក្នុងស្រុកបន្ទាយអំពិល ខេត្តឧត្តរមានជ័យ ក្នុងតំបន់ការពារ ទេសភាពបន្ទាយឆ្មារ (រូបលេខ១-២)។ ក្រុមការងារបានពិនិត្យភ្នំមួយដែលនៅជាប់នឹង ថ្នល់គ្រួសក្រហមក្នុងចំណោមភ្នំ៣នៃភ្នំចង្រ្កានយក្ស។ ភ្នំមួយក្នុងចំណោមភ្នំទាំង៣នោះ កំពង់ធ្វើអាជីវកម្មថ្មកិន។ តាមរយៈផែនទីភូគព្ភសាស្ត្រនៃព្រះរាជាណាចក្រកម្ពុជា មានអក្សរ សំគាល់ PLS ដែលមានអាយុកាលស្ថិតនៅក្នុងសម័យកាល Permian (២៥១-២៥៤លានឆ្នាំ ក្នុងស័ក Paleozoic)<sup>១</sup> យើងបានពិនិត្យផ្នែកខាងលិចភ្នំ ដោយដើរឆ្លងកាត់ពីខាងជើងឈៀង ខាងលិចទៅលើភ្នំ និងចុះមកខាងត្បូងឈៀងខាងលិច។

តាមរយៈការពិនិត្យផ្នែកមួយនៃភ្នំនេះ យើងបានជួបពពួកសត្វគ្រីណូអ៊ីត Crinoids ច្រើនជាងគេ ដែលប្រទះឃើញចាប់ពីជើងភ្នំឡើងទៅលើភ្នំ (រូបលេខ៣)។ គ្រីណូអ៊ីត (Crinoids) គឺជាសត្វសមុទ្រមួយក្រុម ដែលបង្កើតជាក្រុម Crinoidea ដែលជាផ្នែកមួយនៃ សាខា phylum Echinodermata ក្នុង Class Crinoidea ដែលរួមបញ្ចូលទាំងក្រុមផ្កាយសមុទ្រ starfish, brittle stars ក្រុមនេះក៏មានរូបរាងប្រហាក់ប្រហែលនឹងផ្កាយសមុទ្រដែរ, sea urchins ក្រុមកាំប្រមាសមុទ្រ និង ក្រុមឈ្នើងសមុទ្រ sea cucumbers។<sup>២</sup> គ្រីណូអ៊ីតបានបន្ត មករស់នៅរហូតដល់ពេលបច្ចុប្បន្នមានប្រមាណជា៥៤០ពូជន៍។<sup>៣</sup> សម្រាប់ក្នុងប្រទេស កម្ពុជាពពួកសត្វនេះ ក៏ប្រទះឃើញមានខ្លះដែរ ដែលបានបន្តរស់នៅដល់បច្ចុប្បន្ន(រូបលេខ៤)។

<sup>១</sup> General Department of Mineral Resource, 2010, Geological Map of Cambodia

<sup>២</sup> <https://en.wikipedia.org/wiki/Crinoid>

<sup>៣</sup> <https://en.wikipedia.org/wiki/Crinoid>

### អត្ថបទ៖ ស្ថានីយផូស៊ីលសត្វសមុទ្រ ភ្នំចង្រ្កានយក្ស

ពពួកសត្វត្រីណូអ៊ីត Crinoids ដែលប្រទះឃើញជាបំណែកក្បាល ដែលកប់ក្នុងថ្មកំបោរ ប្រសិនមានការសំអាតនោះ យើងអាចឃើញពីលក្ខណៈនៃរូបរាងសត្វនោះ (រូបលេខ៤) ដែលអាចមានលក្ខណៈប្រហាក់ប្រហែលនឹងពូជន៍ខ្លះ (រូបលេខ៦)។ ក្រៅពីនេះយើងបាន ជួយនៅប្រភេទខ្យងខ្លះ (រូបលេខ៧-៨) ពួកនេះមានទំហំតូចៗ ពិបាកក្នុងការកំណត់រូបរាង។ ចំណែកឯប្រភេទខ្យងម្យ៉ាងទៀត ដែលរកឃើញនៅភ្នំចង្រ្កានយក្សនេះ ក៏បានរកឃើញ នៅភ្នំព្រះភ្នំដែរផងដែរ(រូបលេខ៩)។<sup>៤</sup> សំណាកផូស៊ីលមួយចំនួនពិបាកក្នុងការកំណត់ថា ជាសត្វក្នុងក្រុមណា (រូបលេខ១០) ដែលយើងបានប្រទះនៅស្រទាប់មួយ។

តំបន់ភ្នំចង្រ្កានយក្សដែលមានភ្នំចំនួន៣ស្ថិតនៅខាងត្បូងឈៀងខាងលិច មានចំងាយ ប្រមាណ៥គីឡូម៉ែត្រ ពីភ្នំកំបោរដែលមានភ្នំចំនួន៣ដែរ។<sup>៥</sup> តែតាមការពិនិត្យជាបឋម ភ្នំកំបោរ បានរកឃើញភាគច្រើនជាពពួកសត្វត្រីណូអ៊ីត និងមានចំនួនច្រើននៅពាសពេញ លើភ្នំ និងពុំបានជួបប្រទះពពួកផូស៊ីលផ្សេងៗទេ។ ចំណែកសំណាកនៅផូស៊ីលដែលរក ឃើញនៅភ្នំចង្រ្កានយក្សវិញ ក្រុមការងារបានរកឃើញ២ប្រភេទ តែមិនសម្បូរច្រើនពេក នោះទេ គឺមានទៅតាមស្រទាប់ខ្លះៗតែប៉ុណ្ណោះ។ ចំណែកស្ថានីយផូស៊ីលសត្វសមុទ្រភ្នំ ព្រះភ្នំដែរ ស្ថិតនៅខេត្តបន្ទាយមានជ័យ នៅចំណាយប្រមាណ៥គីឡូម៉ែត្រ ខាងត្បូងឈៀង ខាងលិចភ្នំចង្រ្កានយក្ស គឺមានលក្ខណៈប្រហាក់ប្រហែលគ្នា តែមានសំណាកផូស៊ីល ច្រើនប្រភេទជាង។ តាមរយៈការប្រៀបធៀបស្ថានីយសត្វសមុទ្រចំនួន៣ទីតាំងផ្សេងៗគ្នា ដែលស្ថិតនៅបន្តគ្នា ហើយជាប់គ្នាប្រមាណ៥គីឡូម៉ែត្រនោះ ឃើញថាសត្វដែលរកឃើញមាន ភាពខុសគ្នាខ្លះនិងដូចគ្នាខ្លះ តែវាមានទំនាក់ទំនងគ្នា នេះអាចមកពីជម្រៅទឹកក្នុងសម័យ កាលនោះឬយ៉ាងណា? តែយ៉ាងណាស្ថានីយផូស៊ីលនៅភ្នំចង្រ្កានយក្សនេះ ត្រូវមានការ សិក្សាស្រាវជ្រាវបន្ថែមទៀត ដើម្បីប្រមូលព័ត៌មាន និងសំណាកផូស៊ីលផ្សេងៗទៀតយក ធ្វើការប្រៀបធៀបគ្នា និងជាមួយសំណាកផូស៊ីលដែលបានរកឃើញគន្លងមកតាមស្ថានីយ មួយចំនួនក្នុងប្រទេសកម្ពុជា។

<sup>៤</sup> <https://ams.com.kh/khmercivilization/detail/13805>  
<sup>៥</sup> <https://ams.com.kh/khmercivilization/detail/20370>



អត្ថបទ៖ ស្ថានីយធុសីលសត្វសមុទ្រ ភ្នំចង្រ្កានយក្ស



រូបលេខ១ ភ្នំចង្រ្កានយក្ស



រូបលេខ២ សកម្មភាពពិនិត្យ



អត្ថបទ៖ ស្ថានីយធុសីលសត្វសមុទ្រ ភ្នំចង្រ្កានយក្ស



រូបលេខ៣



រូបលេខ៤

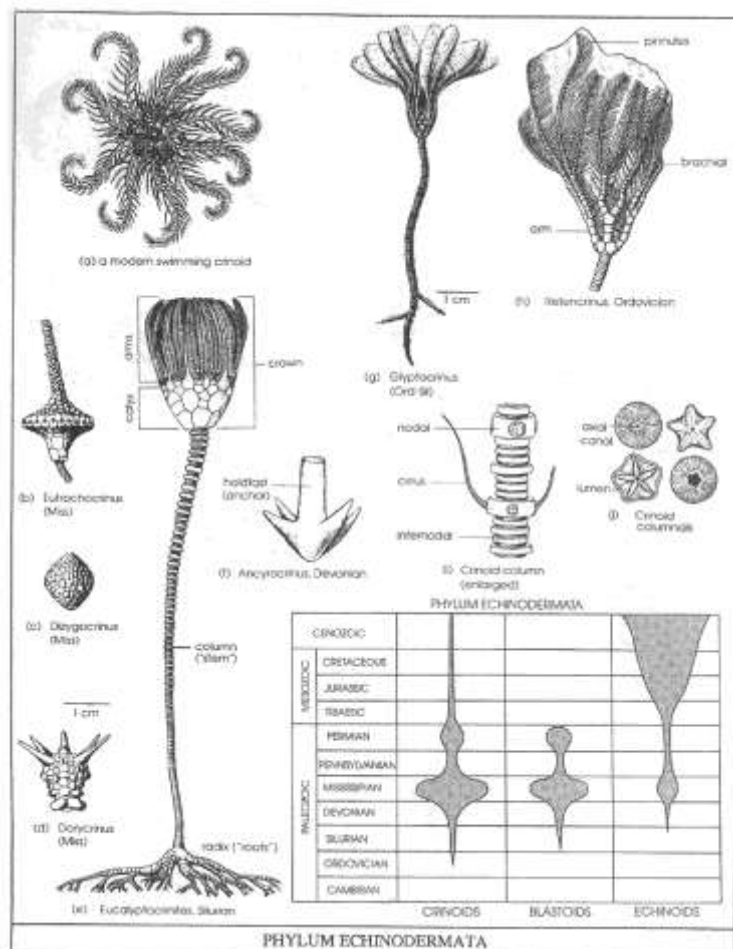
អត្ថបទដោយ៖ លីម វណ្ណច័ន្ទ



អត្ថបទ៖ ស្ថានីយធូសីលសត្វសមុទ្រ ភ្នំចង្រ្កានយក្ស



រូបលេខ៥  
រូបលេខ៦



អត្ថបទដោយ៖ លីម វណ្ណច័ន្ទ



អត្ថបទ៖ ស្ថានីយធុសីលសត្វសមុទ្រ ភ្នំចង្រ្កានយក្ស



រូបលេខ៧



រូបលេខ៨

អត្ថបទដោយ៖ លីម វណ្ណច័ន្ទ

អត្ថបទ៖ ស្ថានីយធុស៊ីលសត្វសមុទ្រ ភ្នំចង្រ្កានយក្ស



រូបលេខ៩



រូបលេខ១០ សំណាកធុស៊ីល?

អត្ថបទដោយ៖ លីម វណ្ណច័ន្ទ