

## ភ្នំក្រពើ «ការរកឃើញស្ថានីយផ្សារស៊ុលសត្វសមុទ្រ» ខេត្តបាត់ដំបង

ខែឧសភា ឆ្នាំ២០២២នេះ ក្រុមការងារសិក្សាផ្សារស៊ុលសត្វនៃនាយកដ្ឋានតំបន់បេតិកភណ្ឌ អគ្គសហគមន៍មូលដ្ឋាន នៃក្រសួងបរិស្ថាន បានចុះសិក្សាផ្សារស៊ុលសត្វបឋមនៅក្នុងភូមិសាស្ត្រ ខេត្តបាត់ដំបងជាច្រើនទីតាំង។ ក្នុងនោះស្ថានីយផ្សារស៊ុលសត្វសមុទ្រភ្នំក្រពើត្រូវបានរក ឃើញពពួកសត្វសមុទ្រដែលកប់នៅក្នុងថ្មកំបោរ ដីខ្មៅ។ ភ្នំក្រពើស្ថិតនៅប្រមាណជិត២ គីឡូម៉ែត្រពីភ្នំសំពៅ និងមានភ្នំក្បែរនោះដូចជាភ្នំក្តោង ភ្នំទ្រង់មាន់ទ្រង់ទា និងភ្នំអណ្តើក ភ្នំទាំងឡាយនេះសុទ្ធតែជាប្រភេទថ្មកំបោរ។ ភ្នំក្រពើស្ថិតនៅក្នុងឃុំភ្នំសំពៅ ស្រុកបាណន់ ខេត្តបាត់ដំបង (រូបលេខ១)។

ភ្នំក្រពើជាប្រភេទថ្មកំបោរ តាមរយៈផែនទីភូគព្ភសាស្ត្រនៃព្រះរាជាណាចក្រកម្ពុជា តំបន់មួយចំនួននៅក្នុងតំបន់នេះ មានអក្សរសំគាល់ PLS ដែលមានអាយុកាលស្ថិតនៅ ក្នុងសម័យកាល Permian (២៥១-២៥៧លានឆ្នាំ) ក្នុងស័ក Paleozoic<sup>១</sup> ក្រុមការងារបាន ពិនិត្យទៅតាមទីតាំងមួយចំនួន យើងឃើញថាកន្លែងមួយចំនួននៃជើងភ្នំមានការកកាយ យកអាចម៍ដី ដែលខ្លះជាគ្រួសក្រហម និងខ្លះជាថ្មលាយគ្រួសក្រហម។ ទីតាំងទី១ (N1) ដែលស្ថិតនៅកំពស់ប្រមាណ១២០ម៉ែត្រធៀបនឹងទឹកសមុទ្រ ក្រុមការងារបានដើរពីជើង ភ្នំទៅកាន់កំពូលភ្នំ (រូបលេខ២) ទីតាំងនេះត្រូវបានឈូសជាផ្លូវឡើងទៅកាន់ទីតាំងខាង លើភ្នំ មានកំទេចកំទីថ្មកំបោរ លាយជាមួយដី។ តាមផ្លូវដើរឡើងទៅខាងលើនោះ យើង បានជួបប្រទះប្រភេទខ្មៅនៅក្នុងថ្មកំបោរ (រូបលេខ៣) និងពពួក Brachiopods ដែលមាន សំបកម្ខាងប៉ោង និងសំបកម្ខាងទៀតរាបស្មើ ផ្សារស៊ុលសត្វនេះក៏បានជួបនៅភ្នំសំពៅផង ដែរ។<sup>២</sup> ផ្លូវតាមចង្កេះភ្នំក៏បានជួបពពួកផ្កាថ្មសំបុកឃុំជាច្រើន (រូបលេខ៤) ផ្កាថ្មប្រភេទនេះ

<sup>១</sup> General Department of Mineral Resource, 2010, Geological Map of Cambodia

<sup>២</sup> <https://ams.com.kh/khmercivilization/detail/4577>

**អត្ថបទ៖ ភ្នំក្រពើ «ការរកឃើញស្ថានីយផ្លុស៊ីលសត្វសមុទ្រ»**

យើងបានប្រទះឃើញនៅកំពូលភ្នំសំពៅ និងមានច្រើនប្រភេទនៅភ្នំបន្ទាយនាង<sup>៣</sup> ដែលស្ថិតនៅចំងាយជាង៥០គីឡូម៉ែត្រពីគ្នា ព្រមទាំងអាចមានទំនាក់ទំនងគ្នា ដែលស្ថិតនៅក្នុងសម័យកាលតែមួយ ឬប្រហែលគ្នា។ នៅត្រង់ចំណុចទីតាំងទី២ N2 ជាទីតាំងនៅជើងភ្នំខាងកើតឈៀងខាងជើងដែលមានកំពស់ ៣៣ទៅ៤៥ម៉ែត្រធៀបនឹងនីវ៉ូទឹកសមុទ្រ (រូបលេខ ៦) ទីតាំងនេះគឺធ្លាប់បានគេកាយយកអាចម៍ដីពេលកន្លងមក។ ចំពោះពពួក Brachiopods បានរកឃើញ គឺជាពពួកផ្កាថ្មសំបុកឃ្មុំដែលមានជាស្រទាប់ដីពណ៌ខ្មៅ អាចជាស្រទាប់ភក់កាលពីសម័យមុនមក។ ក្នុងនោះ ក៏បានជួបពពួកខ្យងតូចៗមានរាងមូលដែលអាចមានអាយុកាលច្រើនជាងពពួកផ្កាថ្មដែលរកឃើញនៅទីនោះ ដោយហេតុថាវាស្ថិតនៅស្រទាប់ផ្នែកខាងក្រោមនៃភ្នំ (រូបលេខ៧) ដែលប្រភេទនេះហាក់ដូចជាមិនទាន់បានជួបកាលពីមុនមក។ ផ្លុស៊ីលមួយប្រភេទទៀតអាចជាខ្យង ឬពពួកអាម៉ូណាយ Anonite មានទំហំប្រមាណ២ស.ម (រូបលេខ៨) ប្រភេទនេះក៏ក្រុមការងារមិនដែលជួបនៅឡើយទេ។ សំណាកផ្លុស៊ីលមួយទៀតត្រូវបានរកឃើញជាប្រភេទមួយនៃពពួកម៉ិកបុរាណ Orthocone nautiloid Fossil (រូបលេខ៩-១០) ដែលពួកនេះស្ថិតនៅ Phylum Mollusca, Class Cephalopoda, Subclass Nautiloidea, Order Nautilida។<sup>៤</sup> នេះជាការរកឃើញដំបូងនៃប្រភេទសត្វនេះសម្រាប់ប្រទេសកម្ពុជា ដែលមានប្រវែងប្រមាណ១០ស.ម។

តាមរយៈភស្តុតាងមួយចំនួនអាចបញ្ជាក់អំពីវត្តមាន នៃអតីតសមុទ្រដែលធ្លាប់មាននៅក្នុងភូមិសាស្ត្រតំបន់ភ្នំក្រពើ។ យើងជឿថានិងមានវត្តមានសត្វសមុទ្រផ្សេងទៀតប្រសិនបើយើងមានការសិក្សាបន្ថែម។ តាមរយៈការសិក្សាដែលក្រុមការងារបានប្រមូលពីស្ថានីយផ្លុស៊ីលសត្វសមុទ្រមួយចំនួននៅក្នុងភូមិសាស្ត្រខេត្តបាត់ដំបង ដូចជាភ្នំសំពៅ ភ្នំបាណន់ ភ្នំទាក់ទ្រាំង ភ្នំ៧ និងភ្នំក្រពើនេះផងដែរ ដែលបានបង្ហាញអំពីវត្តមាននៃសត្វសមុទ្រកាលពីអតីតកាលដែលមានកើតឡើងនៅស័ក Paleozoic សម័យកាល Permian (២៥១-២៥៩ លានឆ្នាំ)។ ទោះយ៉ាងណានេះជាអាយុកាលបណ្តោះអាសន្នតែប៉ុណ្ណោះ វត្តមានផ្លុស៊ីល

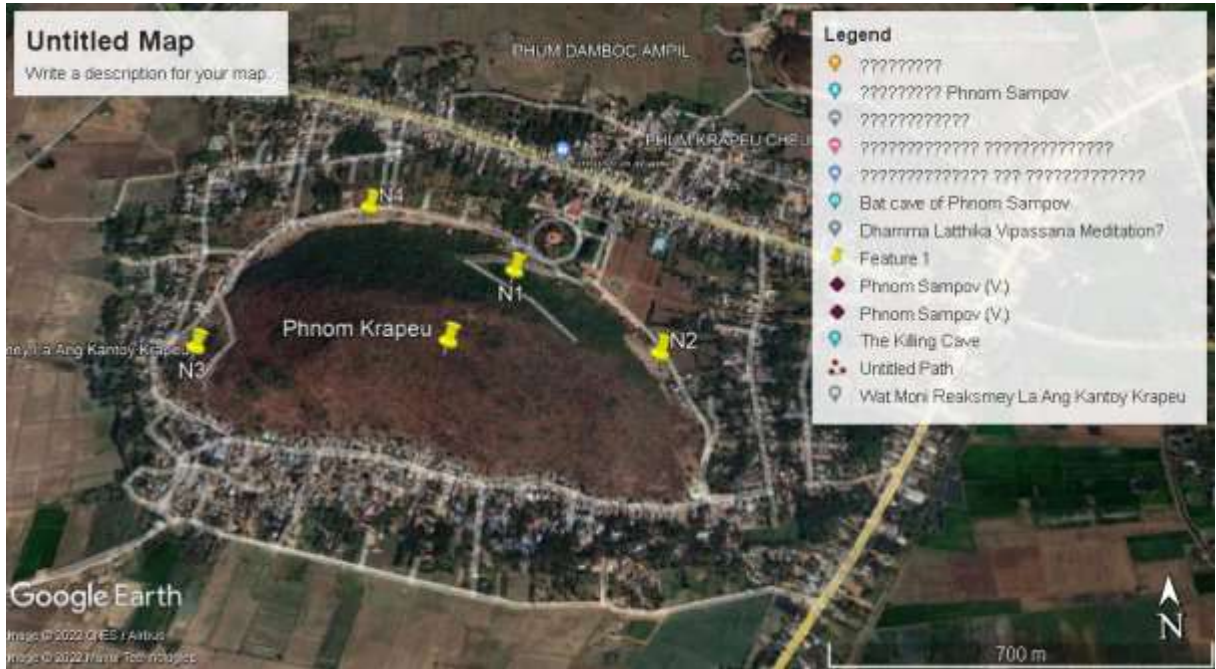
<sup>៣</sup> <https://ams.com.kh/khmercivilization/detail/12381>

<sup>៤</sup> <https://www.digitalatlasofancientlife.org/vc/mollusca/cephalopoda/nautiloidea/>

អត្ថបទដោយ៖ លឹម វណ្ណច័ន្ទ

អត្ថបទ៖ ភ្នំក្រពើ «ការរកឃើញស្ថានីយផូស៊ីលសត្វសមុទ្រ»

សត្វភាគច្រើនមិនទាន់ស្គាល់អត្តសញ្ញាណច្បាស់នៅឡើយទេ? យើងនឹងមានការសិក្សាបន្ថែមតៀតទៅលើប្រភេទសត្វដែលយើងបានរកឃើញ។



រូបលេខ១ ភ្នំក្រពើ

អរិយធម៌ខ្មែរ  
KHMER CIVILIZATION

អត្ថបទ៖ ភ្នំក្រពើ «ការរកឃើញស្ថានីយផ្លូវសីលសត្វសមុទ្រ»



រូបលេខ២ សកម្មភាពពិនិត្យទីតាំង N1

អរិយធម៌ខ្មែរ  
KHMER CIVILIZATION

អត្ថបទ៖ ភ្នំក្រពើ «ការរកឃើញស្ថានីយផ្លុស៊ីលសត្វសមុទ្រ»



រូបលេខ៣



រូបលេខ៤ ពពួក Brachiopods

អត្ថបទដោយ៖ លឹម វណ្ណច័ន្ទ

អត្ថបទ៖ ភ្នំក្រពើ «ការរកឃើញស្ថានីយផូស៊ីលសត្វសមុទ្រ»



រូបលេខ៥ ផ្កាថ្មសំបុកឃ្មុំ



អត្ថបទដោយ៖ លឹម វណ្ណច័ន្ទ

អត្ថបទ៖ ភ្នំក្រពើ «ការរកឃើញស្ថានីយផ្សារស៊ីលសត្វសមុទ្រ»

រូបលេខ៦ ទីតាំង N2



រូបលេខ៧ ផ្សារស៊ីលខ្សែង



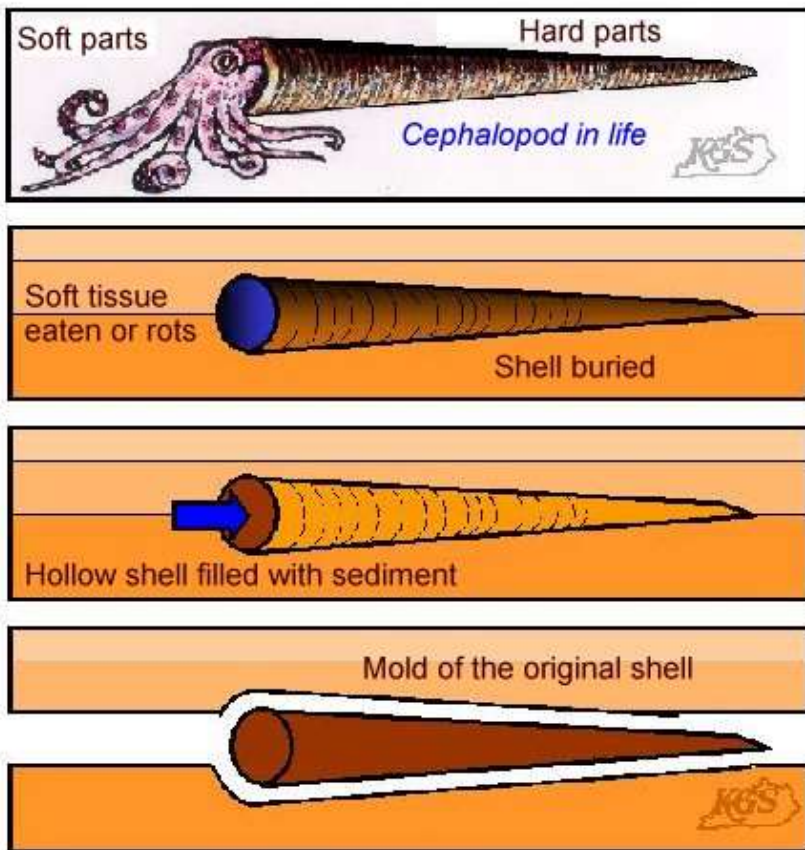
អត្ថបទដោយ៖ លីម វណ្ណច័ន្ទ

អត្ថបទ៖ ភ្នំក្រពើ «ការរកឃើញស្ថានីយផូស៊ីលសត្វសមុទ្រ»

រូបលេខ៨ ផូស៊ីល Ammonite?



រូបលេខ៩



អត្ថបទដោយ៖ លឹម វណ្ណច័ន្ទ



រូបលេខ១០ google



អរិយធម៌ខ្មែរ  
KHMER CIVILIZATION