



តារាងវគ្គសាស្ត្រ (Taxonomy)

Kingdom រដ្ឋ:	Phylum សាខា	Class ថ្នាក់	Subclass ថ្នាក់រង	Order លំដាប់	Superfamily	Family សណ្តាន	Genes ពួក	Species ប្រភេទ
Animal	Mollusca	Cephalopoda	Nautiloidea	Nautilida	Nautilaceae	Nautilidae		

ការសិក្សាស្រាវជ្រាវនៅកម្ពុជា

សណ្តានសត្វ Nautilidae ក្នុងពេលបច្ចុប្បន្ន យើងមិនមានព័ត៌មានស្តីពីប្រភេទសត្វនេះនៅ មានវត្តមាននៅក្នុងក្នុងប្រទេសកម្ពុជានាពេលបច្ចុប្បន្ននោះទេ។ ចាប់ពីឆ្នាំ២០១៤មក នាយកដ្ឋានតំបន់បេតិកភណ្ឌ អគ្គសហគមន៍មូលដ្ឋាន នៃក្រសួងបរិស្ថានបានចាប់ផ្តើមធ្វើ ការសិក្សាស្រាវជ្រាវអំពីផ្សេងៗស្នូលនៅកម្ពុជា។ យើងបានរកឃើញពួកនៃសណ្តានសត្វ Nautilidae នៅស្ថានីយផ្សេងៗស្នូលក្នុងប្រទេស ខេត្តបាត់ដំបង ភ្នំខ្វាតូន ភ្នំកន្ទួត ក្នុងខេត្តបន្ទាយ មានជ័យ។ ភស្តុតាងដែលរកឃើញនេះគ្រាន់អាចយល់ពី សណ្តាន Family Nautilidae តែ យើងមិនទាន់ដឹងពួក (Genes) និងប្រភេទ (Species) នៅឡើយទេ។ នៅក្នុងប្រទេស ខេត្តបាត់ដំបង យើងបានរកឃើញសំណាកផ្សេងៗស្នូលនៃសណ្តាន Family Nautilidae (រូបលេខ៥-៧) ដែល ស្ថិតនៅចន្លោះភ្នំ ជាទីតាំងដែលធ្លាប់បានយកថ្ម ដើម្បីកសាងផ្លូវ (រូបលេខ៨)។ ផ្សេងៗស្នូល Nautilidae ដែលបានរកឃើញមានទំហំ ចន្លោះ១៥ស.ម ទៅ២០ស.ម ដែលរកឃើញក្នុង បំណែកថ្មកំបោរ ដោយកាលដើមឡើងជាល្បាប់កកដែលមានសារធាតុកំបោរច្រើនទើប ក្រោយមកក៏បានកកជាថ្ម ហើយវាបានរក្សារូបរាងនៃផ្សេងៗស្នូលមកដល់បច្ចុប្បន្ននេះ។<sup>៧</sup> ស្ថានីយផ្សេងៗស្នូលភ្នំខ្វាតូន ស្ថិតនៅក្នុងខេត្តបន្ទាយមានជ័យក៏បានជួបប្រទះ ផ្សេងៗស្នូល Nautilidae ដែរដែលស្ថិតនៅផ្នែកខាងលើនៃកំពូលភ្នំ (រូបលេខ៩) ដែលលេចចេញបាក់កណ្តាលព្រមទាំង មានផ្សេងៗស្នូលខ្យង និងផ្កាថ្មមួយចំនួនដែលមាននៅក្បែរនោះផងដែរ។<sup>៨</sup>

<sup>៧</sup> <https://ams.com.kh/khmercivilization/detail/16110>

<sup>៨</sup> <https://ams.com.kh/khmercivilization/detail/16444>

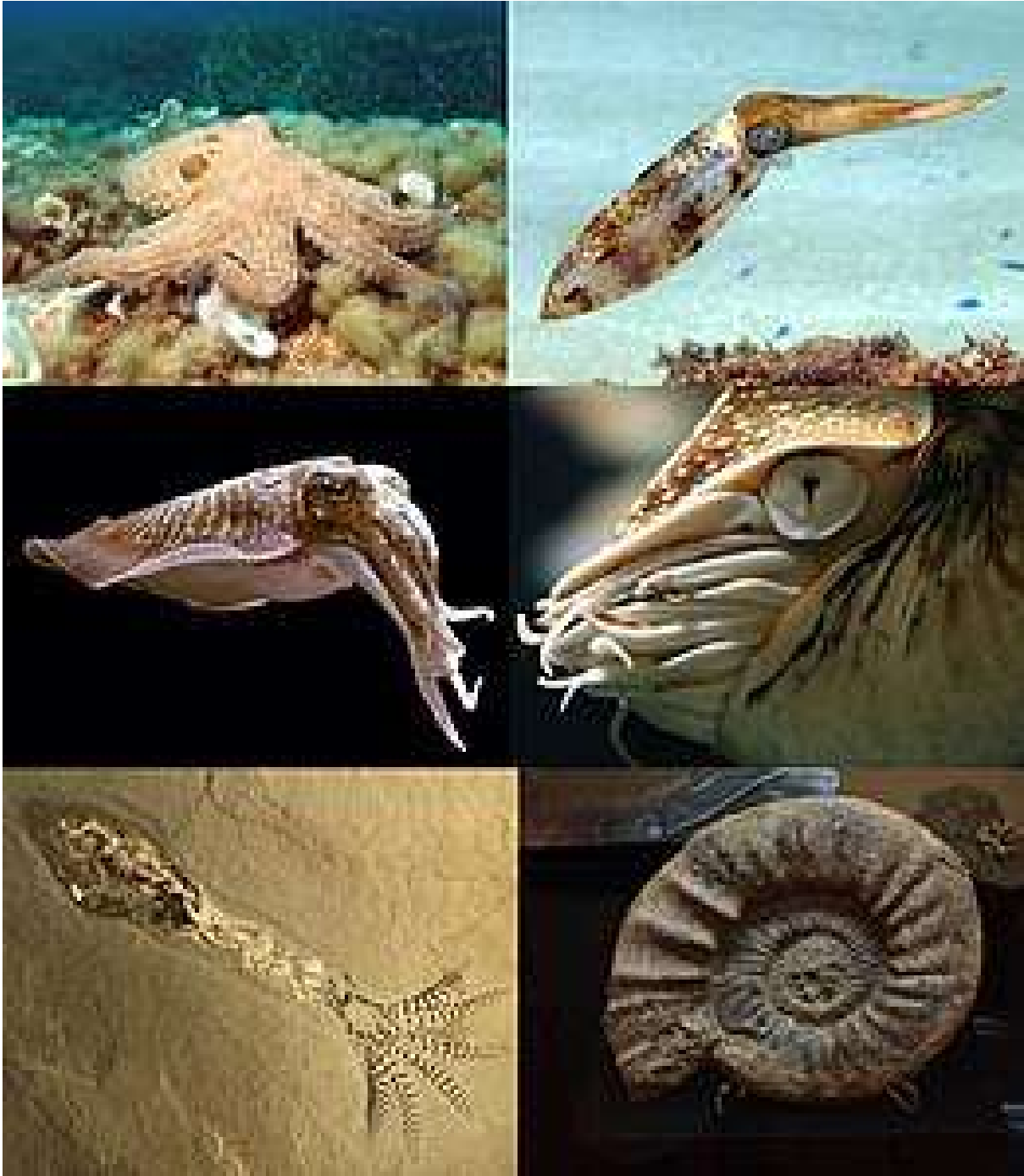
អត្ថបទ៖ សត្វបុរេប្រវត្តិសាស្ត្រនៅកម្ពុជាផ្សេងៗស៊ុលសត្វពួក Nautilidae (ណាទីលីដេរ)

ភ្នំបូកំបោរ ភ្នំប្រាំពីរ និងភ្នំខ្វាតូន តាមរយៈផែនទីភូគព្ភសាស្ត្រនៃព្រះរាជាណាចក្រកម្ពុជា ដែលមានអាយុកាលអំឡុងស័ក Paleozoic សម័យកាល Permian ( 252-259 លានឆ្នាំ)<sup>៥</sup> តាមរយៈភស្តុតាង Nautilidae ដែលយើងបានរកឃើញ មិនទាន់ដឹងថានៅក្នុង Genes ឬ Species ណានៅឡើយទេ ក្រុមការងារសិក្សាស្រាវជ្រាវនិងបន្តធ្វើការសិក្សាបន្ថែមទៀត។ តែ តាមរយៈការសិក្សាស្រាវជ្រាវវត្តមាន នៃពួកនេះមានវត្តមានតំបន់ប្រមាណ៤០០លាន ឆ្នាំមុននិងបន្តវិវត្តន៍មកជាពូជសត្វផ្សេងៗមកពេលបច្ចុប្បន្ន(រូបលេខ១១)។



<sup>៥</sup> General Department of Mineral Resource,2010, Geological Map of Cambodia

អត្ថបទ៖ សត្វបុរេប្រវត្តិសាស្ត្រនៅកម្ពុជាផ្សេងៗស៊ីលសត្វពួក Nautilidae (ណាទីលីដេ)

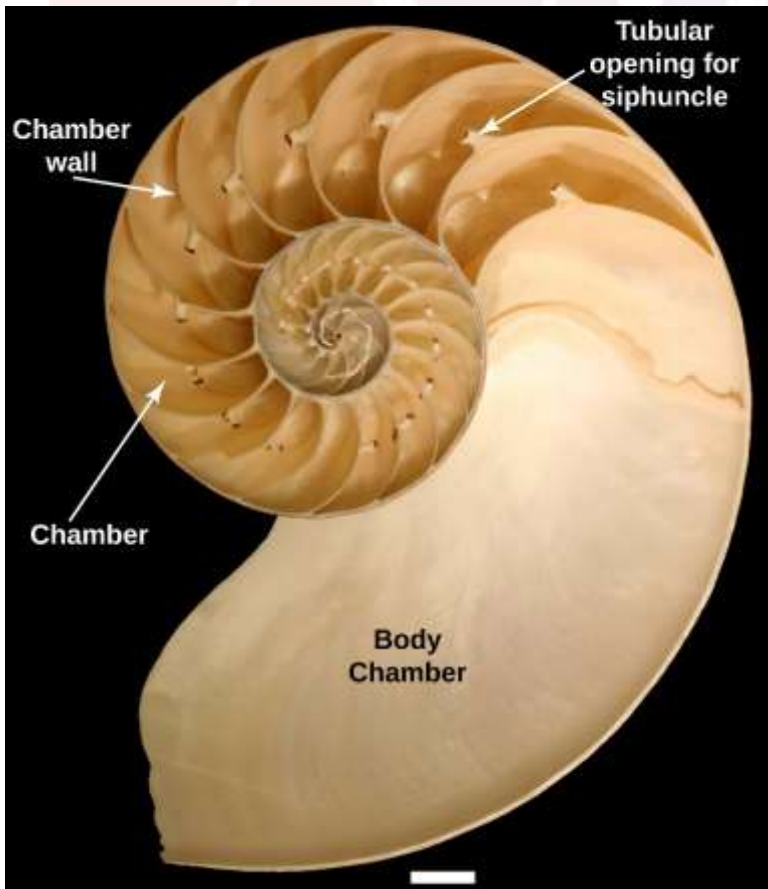


រូបលេខ១ យកពី google

អត្ថបទ៖ សត្វបុរេប្រវត្តិសាស្ត្រនៅកម្ពុជាផ្សេងៗស៊ីលសត្វពួក Nautilidae (ណាទីលីដេ)



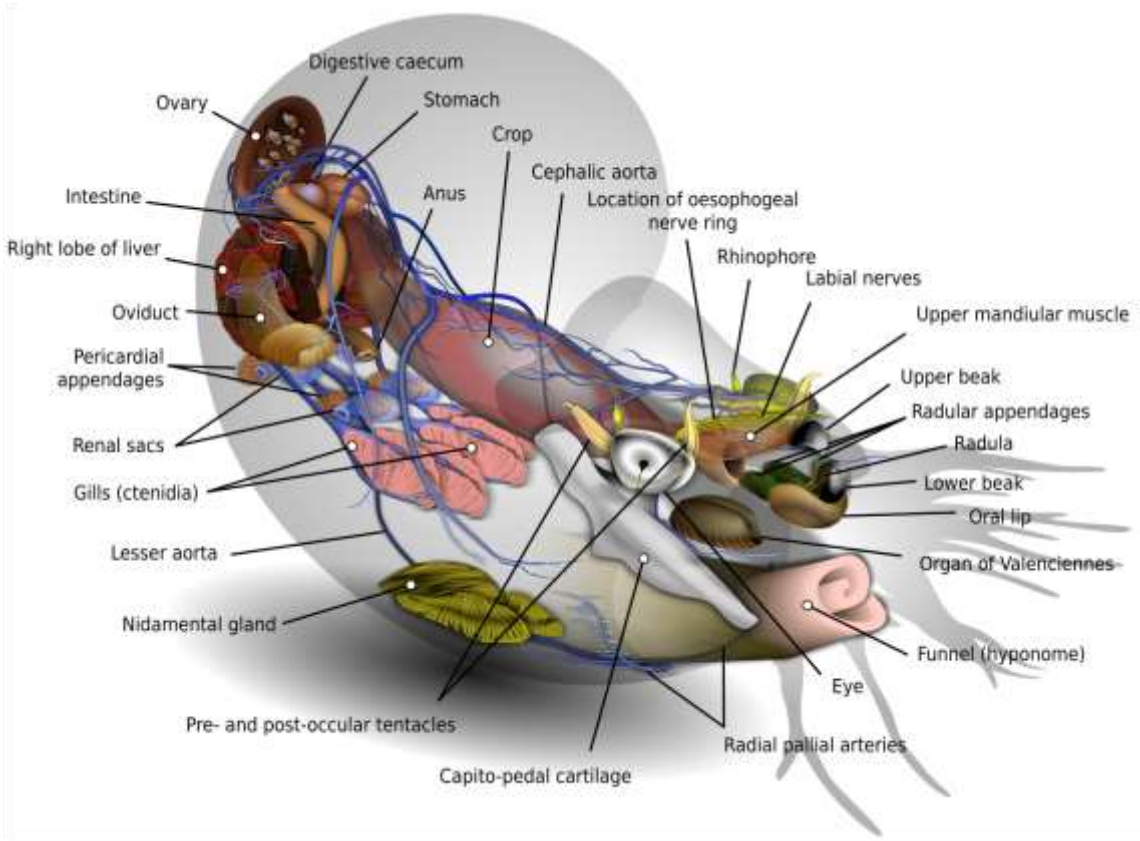
រូបលេខ២ ប្រភព google



រូបលេខ៣ ប្រភព google

អត្ថបទដោយ៖ លីម វណ្ណច័ន្ទ

អត្ថបទ៖ សត្វបុរេប្រវត្តិសាស្ត្រនៅកម្ពុជាផ្សេងៗស៊ីលសត្វពួក Nautilidae (ណាទីលីដេ)



រូបលេខ៤ ប្រភព google



រូបលេខ៥ ផ្សេងៗស៊ីលសណ្តាន Family Nautilidae ភ្នំព្រៃ

អត្ថបទដោយ៖ លីម វណ្ណច័ន្ទ

អត្ថបទ៖ សត្វបុរេប្រវត្តិសាស្ត្រនៅកម្ពុជាផ្ទៃស៊ីលសត្វពួក Nautilidae (ណាទីលីដេ)



រូបលេខ៦ ផ្ទៃស៊ីលសណ្ឋាន Family Nautilidae ភ្នំ៧



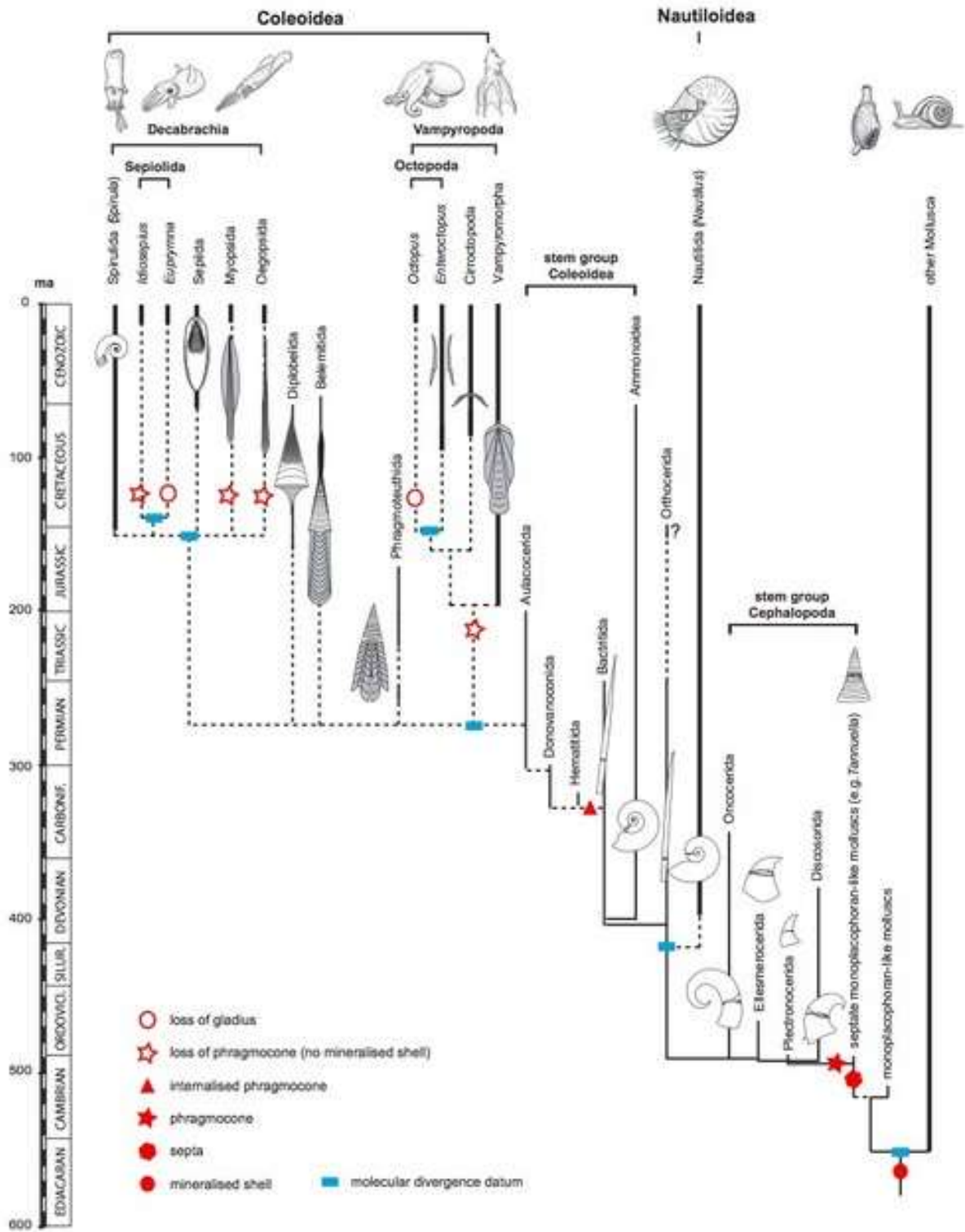
រូបលេខ៧ ផ្ទៃស៊ីលសណ្ឋាន Family Nautilidae ភ្នំ៧

អត្ថបទដោយ៖ លីម វណ្ណច័ន្ទ





អត្ថបទ៖ សត្វបុរេប្រវត្តិសាស្ត្រនៅកម្ពុជាផ្សេងៗសត្វពួក Nautilidae (ណាទីលីដេ)



រូបលេខ១០

អត្ថបទដោយ៖ លីម វណ្ណច័ន្ទ