

## សត្វបុរេប្រវត្តិសាស្ត្រនៅកម្ពុជា តើលៀស មានវត្តមាននៅប្រទេសកម្ពុជាតាំងពីពេលណាមក?

លៀស ជាពពួកសិប្បីសត្វ ដែលមានសំបកពីរ រស់នៅក្នុងទឹកសមុទ្រ ឬទឹកសាប ដូចជានៅក្នុងទន្លេ ស្ទឹង បឹង ជាដើម។ តើលៀសមានវត្តមាននៅប្រទេសកម្ពុជាតាំងពីពេលណាមក? ក្រុមការងារសិក្សាស្រាវជ្រាវផ្ទៃក្នុង នៃនាយកដ្ឋានតំបន់បេតិកភណ្ឌ អគ្គនាយកដ្ឋានសហគមន៍មូលដ្ឋាន នៃក្រសួងបរិស្ថាន។ បានចុះសិក្សាស្រាវជ្រាវក្នុងភូមិសាស្ត្រខេត្តបន្ទាយមានជ័យ កាលពីឆ្នាំ២០២០ យើងបានរកឃើញ សំណាក សត្វលៀស នៅស្ថានីយ៍ផ្ទះស៊ីលក្នុងភូមិ ដែលមានអាយុកាលប្រមាណ២៥២-២៥៩លានឆ្នាំមុន ដែលជាកស្កុតាងមានអាយុកាលចំណាស់ជាងគេនៅក្នុងប្រទេសកម្ពុជា និងមានកស្កុតាងមួយចំនួនទៀតមានអាយុកាលបន្តមកដល់ពេលបច្ចុប្បន្ន។

Bivalves ប្រហែលជាមានប្រភេទសត្វរស់នៅចំនួន ៥០០០០ ដែលត្រូវបានពិពណ៌នា និងជាង ៤២០០០ ប្រភេទផ្ទៃក្នុង។ ផ្ទៃក្នុង Bivalves ចំណាស់ជាងគេបំផុតមកពីថ្មនៃយុគសម័យ Cambrian ប្រមាណ៥០០លានឆ្នាំ និងបន្តរស់នៅរហូតដល់ពេលបច្ចុប្បន្ន។ ភាគច្រើននៃប្រវត្តិរបស់ពួក Bivalves ជាពិសេសក្នុងរយៈពេល ២៥០លានឆ្នាំមុន ជាក្រុមសត្វដែលមានលក្ខណៈចម្រុះ និងមានសារៈសំខាន់ខាងអេកូឡូស៊ីនៅក្នុងសមុទ្រ (រូបលេខ១)។<sup>១</sup> នៅក្នុងថ្នាក់ Class Bivalvia ត្រូវបានបែងចែកជាថ្នាក់រង និងលំដាប់ជាច្រើន (រូបលេខ២)។

### តារាងវគ្គសាស្ត្រ (Taxonomy)<sup>២</sup>

Kingdom រដ្ឋ៖	Phylum សាខា	Class ថ្នាក់	Subclass ថ្នាក់រង	Order លំដាប់	Family សណ្តាន	Genes ពួក	Species ប្រភេទ
Animal	Mollusca	Bivalvia	Archiheterodonta	Carditida	Astratidea		

<sup>១</sup> <https://www.digitalatlasofancientlife.org/learn/mollusca/bivalvia/>

<sup>២</sup> <https://www.digitalatlasofancientlife.org/learn/mollusca/bivalvia/classification/>

# អត្ថបទ៖ តើលៀស មានវត្តមាននៅប្រទេសកម្ពុជាតាំងពីពេលណាមក?

## ការសិក្សាស្រាវជ្រាវនៅកម្ពុជា

សត្វលៀស (រូបលេខ៣) ដែលយើងលើកយកមកបង្ហាញជាលៀសដែលបានរកឃើញនៅស្ថានីយផ្លុស៊ីលសត្វសមុទ្រ ភ្នំកន្ទួត នៅក្រុងសិរីសោភ័ណ ខេត្តបន្ទាយមានជ័យ។<sup>៣</sup> ស្ថានីយផ្លុស៊ីលសត្វសមុទ្រភ្នំកន្ទួតមានអាយុកាលអំឡុងស័ក Paleozoic សម័យកាល Permian (២៥២-២៥៩លានឆ្នាំ)។<sup>៤</sup> លៀសមានទំហំ២ស.មនេះ មានរូបរាងប្រហាក់ប្រហែលនឹងលៀសក្នុងពេលបច្ចុប្បន្ន ដែលបានរក្សាបានទាំងមូល។ យើងបានរកឃើញនៅប្រភេទសត្វសមុទ្រមួយចំនួនទៀត ដូចជា Brachiopods ផ្កាថ្មស្នែងជាដើម (សូមអានអត្ថបទក្នុងលេខយោងទី៣)។ ស្លាកស្នាមសត្វនៃពពួកលៀសផ្សេងៗទៀតនៅតាមស្ថានីយផ្លុស៊ីលសត្វសមុទ្រមួយចំនួនទៀតផងដែរ។

សត្វលៀស មួយចំនួនទៀតដែលត្រូវបានរកឃើញនៅឆ្នាំ២០១៩ ដោយក្រុមការងារសិក្សាស្រាវជ្រាវផ្លុស៊ីលនៃក្រសួងបរិស្ថាន នៅស្ថានីយផ្លុស៊ីលសត្វសមុទ្រភ្នំពីរ ដែនជម្រកសត្វព្រៃស្រែពក ខេត្តមណ្ឌលគិរី (រូបលេខ៤-៥) ដែលមានអាយុកាលនៅក្នុងស័ក Mesozoic សម័យកាល Jurassic (១៤៥-២០១លានឆ្នាំ)។<sup>៥</sup> ពួកលាសត្រូវបានរកឃើញជាមួយពពួក Ammonite ដែលជាប្រភេទមួយដែលមាននៅក្នុងកំណាត់ Fossil Record។ សត្វទាំងឡាយនេះត្រូវបានរកឃើញក្នុងស្រទាប់នៃប្រភេទថ្មកក់។ បច្ចុប្បន្នពពួកលៀសនៅប្រទេសកម្ពុជាមានទាំងប្រភេទរស់នៅទឹកសាប និងនៅក្នុងទឹកសមុទ្រ។

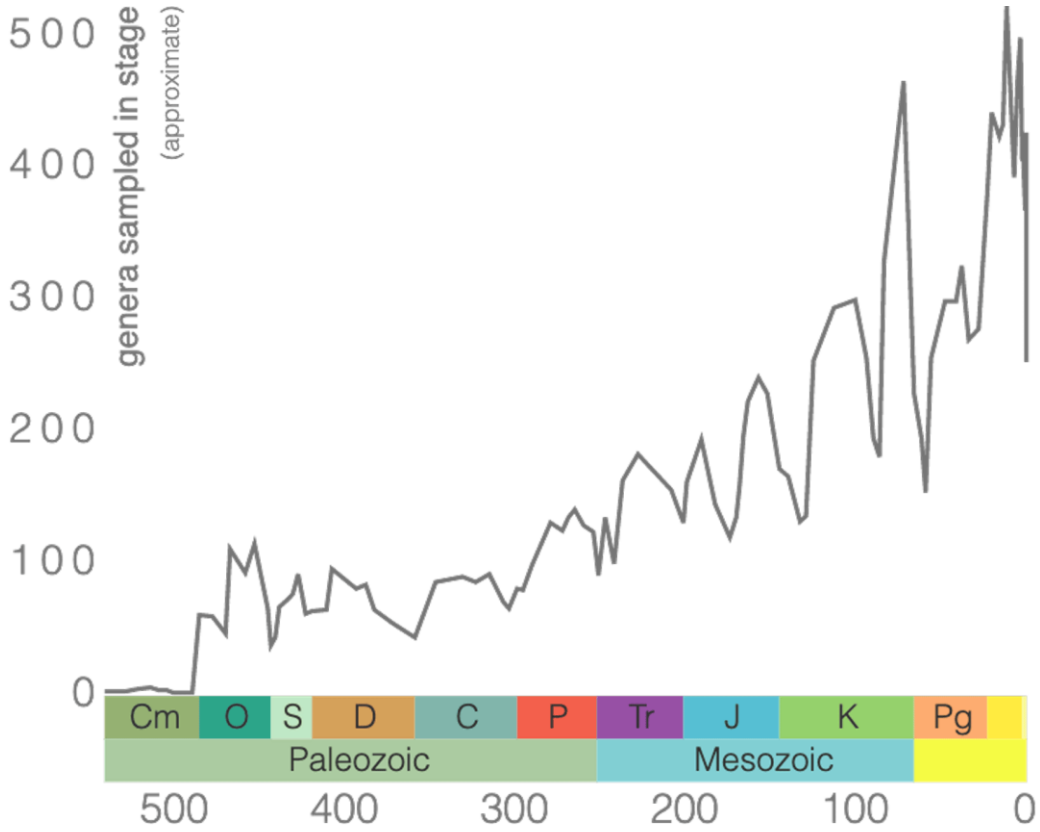


<sup>៣</sup> <https://ams.com.kh/khmercivilization/detail/13945>

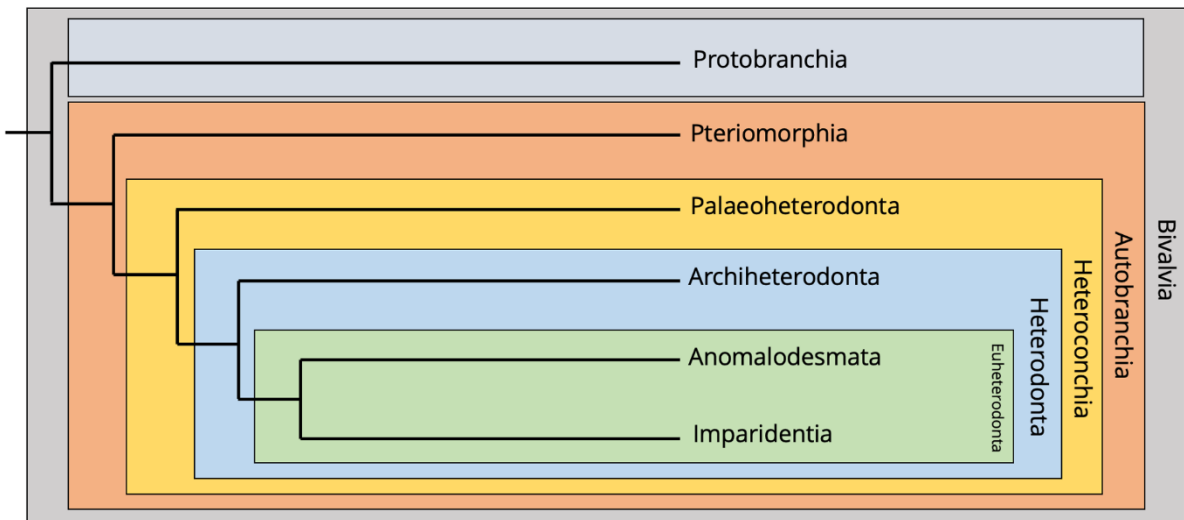
<sup>៤</sup> General Department of Mineral Resource, 2010, Geological Map of Cambodia

<sup>៥</sup> <https://ams.com.kh/khmercivilization/detail/1278>

អត្ថបទ៖ តើលៀស មានវត្តមាននៅប្រទេសកម្ពុជាតាំងពីពេលណាមក?



រូបលេខ១ (<https://www.digitalatlasofancientlife.org>)



រូបលេខ២ (<https://www.digitalatlasofancientlife.org>)

អត្ថបទ៖ តើលៀស មានវត្តមាននៅប្រទេសកម្ពុជាតាំងពីពេលណាមក?



រូបលេខ៣ លៀស ប្រភពភ្នំកន្ទួត ខេត្តបន្ទាយមានជ័យ



រូបលេខ៤ លៀស ប្រភពភ្នំពីរ ខេត្តមណ្ឌលគិរី

អត្ថបទដោយ៖ លីម វណ្ណច័ន្ទ

អត្ថបទ៖ តើលៀស មានវត្តមាននៅប្រទេសកម្ពុជាតាំងពីពេលណាមក?



រូបលេខ៥ លៀស ប្រភពភ្នំពីរ ខេត្តមណ្ឌលគិរី

អត្ថបទដោយ៖ លឹម វណ្ណច័ន្ទ