

សត្វបុរេប្រវត្តិសាស្ត្រនៅកម្ពុជា ផ្លូវស៊ីលសត្វម៉ឹក ពពួក Orthoceras

ម៉ឹកនៅប្រទេសកម្ពុជាមានជាច្រើនប្រភេទដូចជា ម៉ឹកបំពង់ (រូបទី១លេខ២) ម៉ឹកដូង ម៉ឹកស្លូក (រូបទី១ លេខ៣) ម៉ឹកពឹងពាងជាដើមដែលធ្លាប់ជួបប្រទះនៅលើទីផ្សារក្នុងប្រទេស កម្ពុជា។ ចំពោះពពួកម៉ឹកបុរាណក៏ត្រូវបានរកឃើញនៅក្នុងប្រទេសកម្ពុជាផងដែរ។ ក្នុងបណ្តាញផ្សព្វផ្សាយពត៌មាន AMS អរិយធម៌ខ្មែរ ក៏បានធ្លាប់ចុះផ្សាយពពួកសត្វ Nautilidae ដែលស្ថិតនៅក្នុងក្រុមនៃពពួកម៉ឹកនេះដែរ តែមានសំបកប្រហាក់ប្រហែលខ្យង (រូបទី១លេខ២) ដែលត្រូវបានរកឃើញនៅក្នុងថ្ម នៃភ្នំខ្លាកកូន ខេត្តបន្ទាយមានជ័យ និងនៅភ្នំប្រាំពីរ ខេត្តបាត់ដំបង។^១ ក្នុងអត្ថបទខ្លីនេះ យើងសូមលើកយកប្រភេទម៉ឹក Orthoceras ដែលត្រូវបានរកឃើញនៅក្នុងខេត្តបាត់ដំបង យកមកបរិយាយដោយសង្ខេប។ ប្រភេទម៉ឹក Orthoceras មានរូបរាងប្រហាក់ប្រហែលនឹងម៉ឹកបំពង់នាពេលបច្ចុប្បន្ន តែវាមានសំបករឹងនៅផ្នែកខាងក្រៅ។ ចំពោះក្រុម Orthocerida គឺជាក្រុមដ៏សំខាន់នៃ Cephalopods បានផុតពូជ និងវត្តមានចាប់ពីដើម Ordovician (២៨៥លានឆ្នាំ) រហូតដល់ចុង Triassic (២០១លានឆ្នាំ)។^២ លើសពីនេះ សំបករបស់ក្រុម Orthocerida នេះ មានរាងទ្រវែង (Orthoconic longicones) (រូបលេខ២) តែក៏មានប្រភេទខ្លះមានសំបករាងកោងផងដែរ។ ប្រភេទនៃម៉ឹកពពួក Orthoceras ខ្លះមានទំហំធំវែង និងធំជាងមនុស្សទៅទៀត (រូបលេខ៣)។

តារាងវគ្គិសាស្ត្រ (Taxonomy)^៣

Kingdom រដ្ឋ៖	Phylum សាខា	Class ថ្នាក់	Subclass ថ្នាក់រង	Order លំដាប់	Family សណ្តាន	Genes ពួក	Species ប្រភេទ
Animal	Mollusca	Cephalopoda	Nautiloidea	Orthocerida	Orthoceratidae	Orthoceras	

^១ <https://ams.com.kh/khmercivilization/detail/19528>

^២ <https://www.digitalatlasofancientlife.org/learn/mollusca/cephalopoda/nautiloidea/>

^៣ <https://www.digitalatlasofancientlife.org/learn/mollusca/cephalopoda/nautiloidea/>

អត្ថបទ៖ ផូស៊ីលសត្វម៉ឹកពពួក Orthoceras

ម៉ឹកពពួក Orthoceras (រូបលេខ៤-៥) បានរកឃើញនៅស្ថានីយផូស៊ីលសត្វសមុទ្រភ្នំក្រពើ (រូបលេខ៦) ដែលមានប្រវែង ៩ស.ម និងទទឹង១.៥ស.ម កប់ជាប់ក្នុងថ្មកំបោរ ដោយក្រុមការងារសិក្សាផូស៊ីល នៃនាយកដ្ឋានតំបន់បេតិកភណ្ឌ ក្រសួងបរិស្ថាន ក្នុងឆ្នាំ២០២២។^៤ ភ្នំក្រពើស្ថិតនៅប្រមាណជិត២គីឡូម៉ែត្រពីភ្នំសំពៅ និងមានភ្នំកែវនោះដូចជាភ្នំក្តោង ភ្នំទ្រង់មាន់ទ្រង់ទា និងភ្នំអណ្តើក ភ្នំទាំងនេះសុទ្ធតែជាប្រភេទភ្នំថ្មកំបោរ។ ភ្នំក្រពើស្ថិតនៅក្នុងឃុំភ្នំសំពៅ ស្រុកបាណន់ ខេត្តបាត់ដំបង។ តាមរយៈផែនទីភូគព្ភសាស្ត្រនៃព្រះរាជាណាចក្រកម្ពុជាបង្ហាញថា តំបន់ភ្នំក្រពើ គឺមានតំបន់មួយចំនួន មានអក្សរសំគាល់ PLS ដែលមានអាយុកាលស្ថិតនៅក្នុងសម័យកាល Permian (២៥១-២៥៩លានឆ្នាំ) ក្នុងស័ក Paleozoic។^៥ សំណាកផូស៊ីលម៉ឹកនេះ ត្រូវបានរកឃើញនៅកន្លែងយកអាចម៍ដី ត្រង់ចំនុចជើងភ្នំ ផ្នែកខាងកើតនៃភ្នំក្រពើ។ តាមការពិនិត្យសំណាកនេះប្រហែលអាចរមាលមកពីផ្នែកខាងលើក្នុងពេលដែលគេកាយយកដីចេញ។ យើងបានរកឃើញបំណែកមួយទៀតនៃសត្វម៉ឹកបុរាណពីភ្នំ១៥០០ ក្នុងខេត្តបាត់ដំបងផងដែរ (រូបលេខ៧) ដោយខ្លះមានទំហំប្រវែងប្រមាណ៥ស.ម។ តំបន់ភ្នំ១៥០០ ស្ថិតនៅក្នុងភូមិសាស្ត្រ ស្រុកបាណន់ ខេត្តបាត់ដំបង ដែលនៅជាប់ពីអាងកំពឹងព្នាយ។ តំបន់ភ្នំនេះមានភ្នំមួយចំនួននៅផ្គុំគ្នា ដូចជាភ្នំកំពឹងព្នាយ(ភ្នំព្រះ) ភ្នំកែវ និងភ្នំ១៥០០ ដែលជាតំបន់ភ្នំថ្មកំបោរ មានប្រវែងប្រមាណ១០គីឡូម៉ែត្រ។^៦ តំបន់នេះក៏ត្រូវបានកំណត់អាយុកាល នៅក្នុងសម័យកាល Permian (២៥១-២៥៩លានឆ្នាំ) ក្នុងស័ក Paleozoic។^៧ បំណែករូបទី៨ ជាប្រភេទមួយចំនួននៃពពួកម៉ឹក និងរូបលេខ៩ជាការបែងចែកចំណាត់ថ្នាក់នៃពពួកម៉ឹកផងដែរ។

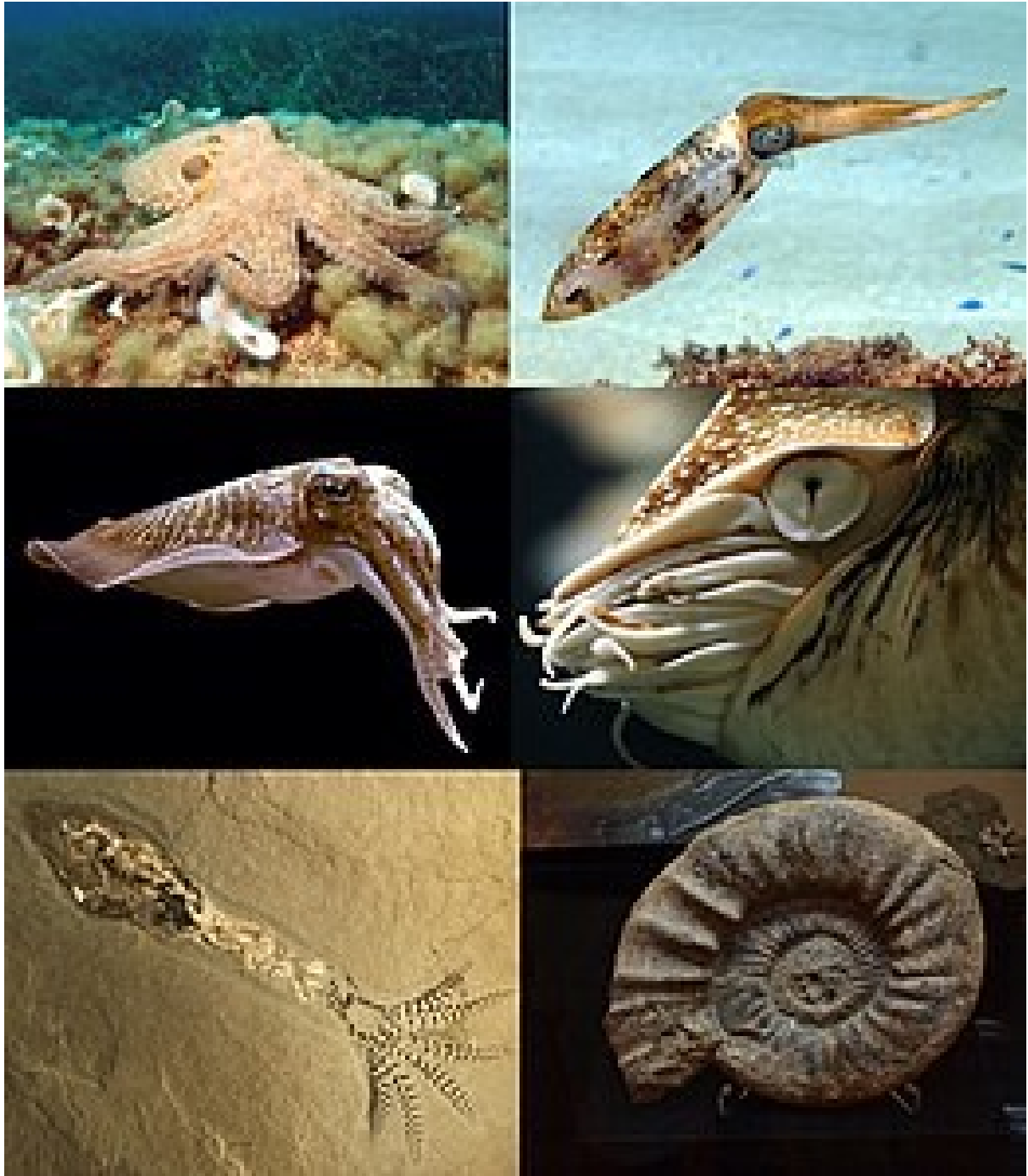
តាមរយៈការសិក្សាទាំងនេះជាកស្តុតាងដែលបានបង្ហាញអំពីវត្តមាននៃពពួកម៉ឹកបុរាណ ពួក Orthoceras ដែលបានរកឃើញមាននៅក្នុងប្រទេសកម្ពុជាផងដែរ។

^៤ <https://ams.com.kh/khmercivilization/detail/22094>

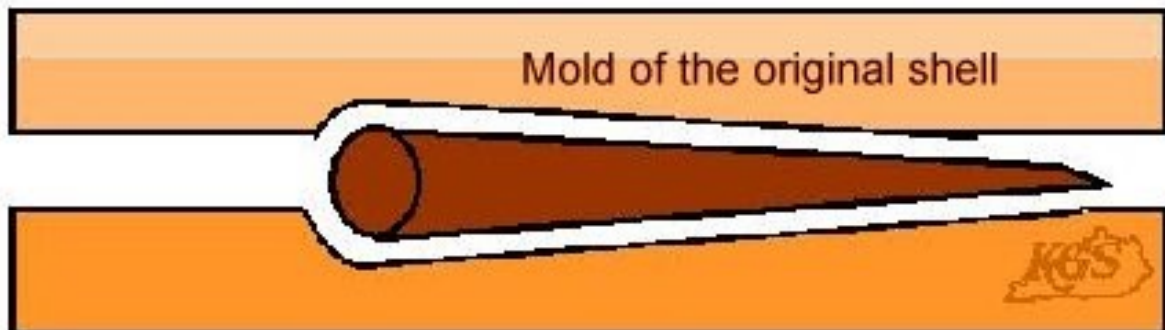
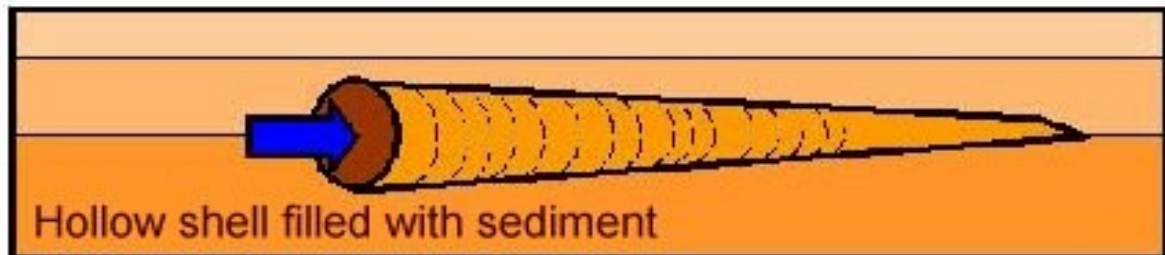
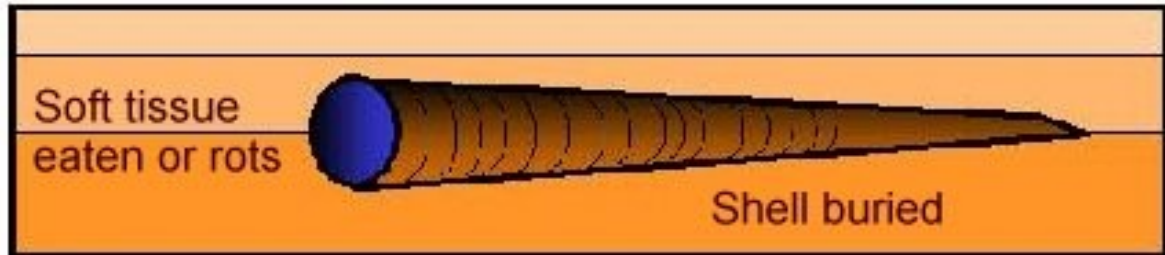
^៥ General Department of Mineral Resource, 2010, Geological Map of Cambodia

^៦ <https://ams.com.kh/khmercivilization/detail/24635>

^៧ General Department of Mineral Resource, 2010, Geological Map of Cambodia

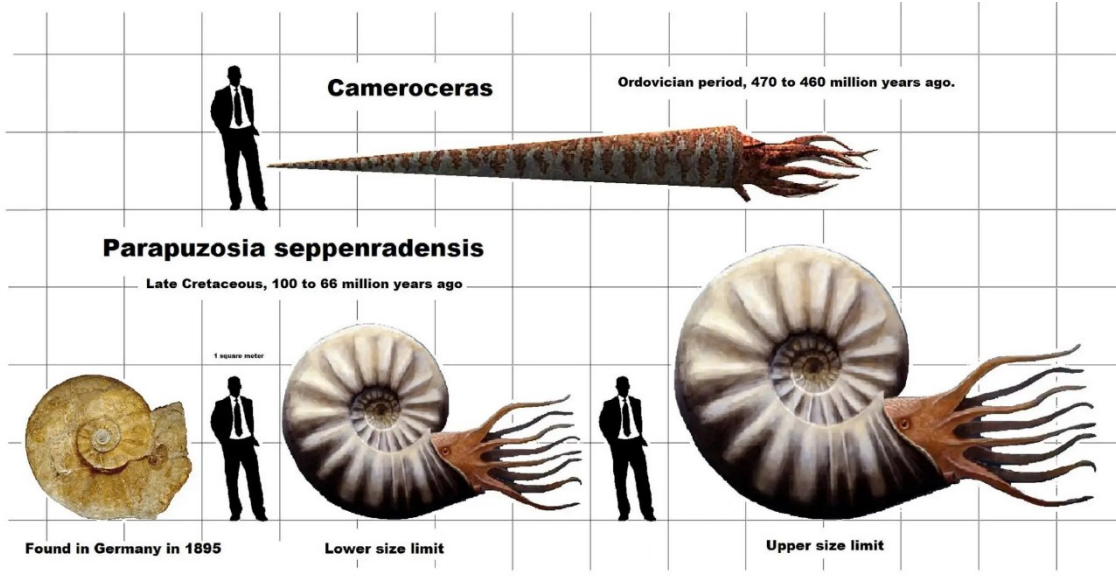


រូបទី១ យកពី google

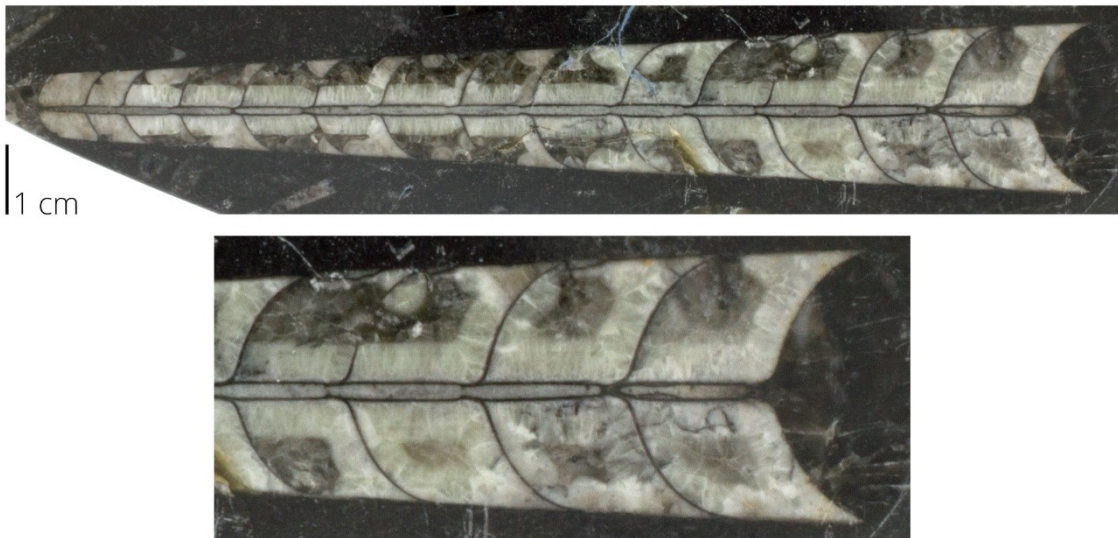


រូបទី២ ប្រភព google

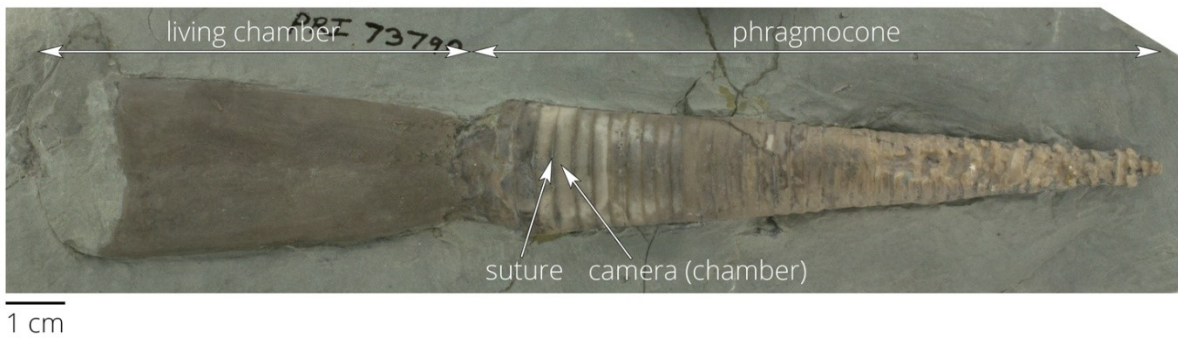
អត្ថបទ៖ ផ្លុស៊ីលសត្វម៉ឹកពពួក Orthoceras



រូបទី៣ ប្រភព google



រូបទី៤ ប្រភព google



រូបទី៥ ប្រភព google

អត្ថបទដោយ៖ លីម វណ្ណច័ន្ទ

អត្ថបទ៖ ផ្លុស៊ីលសត្វម៉ីក្រូពពួក Orthoceras



រូបទី៦ ផ្លុស៊ីលម៉ីក្រូបុរាណ ពួក Orthoceras ស្ថានីយផ្លុស៊ីលសត្វសមុទ្រ ភ្នំក្រពើ



រូបទី៧ ផ្លុស៊ីលម៉ីក្រូបុរាណ ពួក Orthoceras ស្ថានីយផ្លុស៊ីលសត្វសមុទ្រ ភ្នំ១៥០

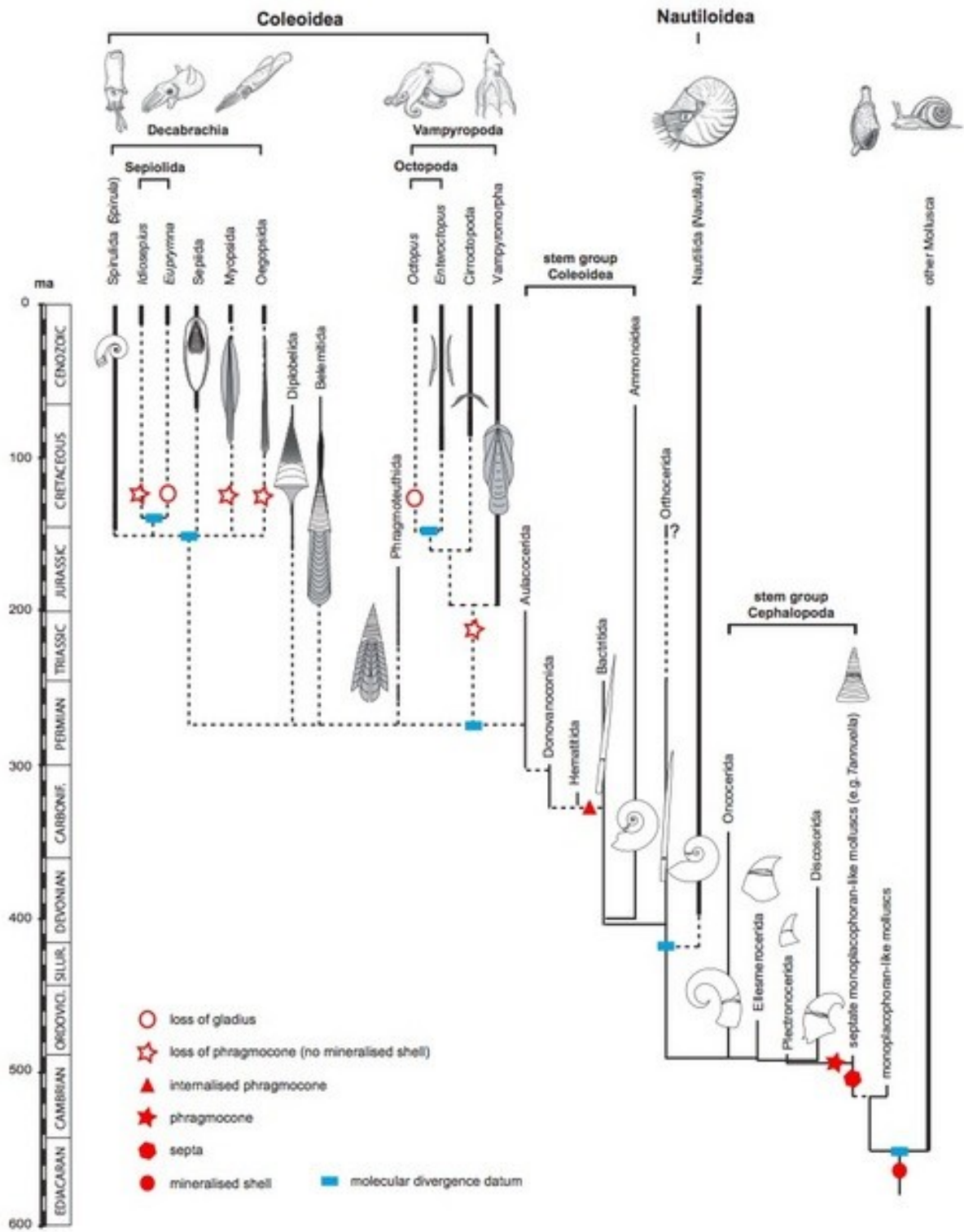
អត្ថបទដោយ៖ លីម វណ្ណច័ន្ទ



រូបទី៨ ប្រភេទខ្លះៗនៃពពួកម៉ឹក ប្រភព google

អត្ថបទដោយ៖ លីម វណ្ណច័ន្ទ

អត្ថបទ៖ ផ្លូវវិវឌ្ឍន៍សត្វម៉ឹកពពួក Orthoceras



រូបទី៧ ទីតាំងដែលប្រមូលផ្លូវវិវឌ្ឍន៍ ក្នុង ខេត្តបាត់ដំបង