

រូងជំនាង តំបន់អាវ៉ែង ភ្នំក្រវាញ

តំបន់អាវ៉ែងត្រូវបានហៅតាមឈ្មោះ ស្ទឹងអាវ៉ែង ដែលមានប្រភពនៅតំបន់ភ្នំក្រវាញ ក្នុងភូមិសាស្ត្រខេត្តពោធិសាត់។ ស្ទឹងអាវ៉ែងហូរកាត់តំបន់អាវ៉ែង ស្រុកថ្មបាំងខេត្តកោះកុង ក្នុងឃុំប្រឡាយ ឃុំជំនាប់ និងឃុំជួនពៅ និងហូរកាត់ទៅកាន់សមុទ្រ (រូបលេខ១)។ តំបន់ភ្នំ ក្រវាញបានសល់នៅភស្តុតាងមួយដ៏សំខាន់ គឺការដាក់ថ្នើរក្នុងពាង និងម្សៅសឈើដែលមាន នៅក្នុងអំឡុងស.វទី១៥ទៅទី១៧គ.សដែលមាននៅច្រើនទីតាំង។ នៅតំបន់ជួនពៅភ្នំក្រវាញ លាតសន្ធឹងក្នុងខេត្តកោះកុង កំពង់ស្ពឺ ពោធិសាត់ បាត់ដំបង ដែលមានក្រុមជាតិពិន្ទុដូចជា ជានជាតិព័រ សួយ ស្អួច សំរែ និងដង ដែលពួកគេបានរស់នៅជាក្រុមទៅតាមតំបន់ និងភូមិ ផ្សេងៗគ្នា។ យើងសូមលើកយកទីតាំងមួយក្នុងតំបន់អាវ៉ែង ដែលមានជនជាតិជនរស់នៅ និងជាទីតាំងបុរាណស្ថានមួយដែលហៅថាតំបន់ការពារបុរាណស្ថានរូងជំនាង។

ស្ទឹងអាវ៉ែង មានតំណាលថា អាវ៉ែងជាឈ្មោះក្មេងប្រុសកំព្រាម្នាក់ ដែលល្ងង់ មាន ជំងឺ គ្មានបងប្អូនសាច់ញាតិ ពេលមួយដែលឃើញគួរឱ្យអាសូរដូច្នោះក៏មានលោកតាចិត្ត បុណ្យម្នាក់ បានយកអាវ៉ែងទៅចិញ្ចឹមថែរក្សា និងឱ្យរៀនសូត្រ។ ដោយសារខ្លាចរក្សាលមិន ល្អពីកំណើត រៀនមិនចេះមិនចាំ មិនឆ្ងាតដូចក្មេងដទៃទៀតនៅក្នុងភូមិ ចូលចិត្តតែប្រើកំ លាំងបាយ មិនចេះដោះស្រាយកិច្ចការអ្វីឡើយ លុះពេញវ័យមានកំលាំងតែគ្មានប្រាជ្ញា លោកតាឃើញដូច្នោះក៏បញ្ជាឱ្យអាវ៉ែងទៅធ្វើជាអ្នកចម្លង អ្នកស្រុកពីត្រើយម្ខាងទៅ ត្រើយម្ខាងទៀត ដ្បិតស្ទឹងនោះធំ ទឹកជ្រៅ អ្នកស្រុកឆ្លងកាត់ម្តងៗពិបាក ម្យ៉ាងមានសត្វ ក្រពើរស់នៅផង។ អាវ៉ែងទទួលបានការងារពីលោកតាហើយជួយចម្លងអ្នកស្រុកជាច្រើន នាក់ ពីមួយថ្ងៃទៅមួយថ្ងៃ ទោះពេលខ្លះមានភ្លៀងធ្លាក់ខ្លាំង ខ្យល់ក្នុងពេលចម្លងអ្នក ស្រុកយ៉ាងណាក្តី ដោយហេតុថាជាកាតព្វកិច្ចរបស់ខ្លួន និងជាទីពឹងអាស្រ័យរបស់អ្នក ស្រុកផង។ ទោះមានការលំបាកយ៉ាងណា អាវ៉ែងនៅបន្តធ្វើការងារនេះរហូតដល់ចាស់ ស្លាប់បាត់ទៅ។ ក្រោយមកស្ទឹងជំនាន់នេះ ក៏ជាប់ឈ្មោះថាជាស្ទឹងអាវ៉ែងរហូតដល់សព្វថ្ងៃនេះ មក(រូបលេខ២)។^២

^២ ២០១៨, ប៉ាន់ គឹមតាយ, សារណាបរិញ្ញាប័ត្របុរាណវិទ្យា ជនជាតិជននៅតំបន់អាវ៉ែង, ទំព័រ២៧
 អត្ថបទដោយ៖ លីម វណ្ណច័ន្ទ

អត្ថបទ៖ រូងជំនាង តំបន់អាវ៉ែង ភ្នំក្រវាញ

រូងជំនាង(រូបលេខ៣) មានទីតាំងស្ថិតនៅឃុំប្រឡាយ ក្នុងស្រុកថ្មបាំង ជាទីតាំងពាង បុរាណដាក់ផ្លឹងរក្សានៅទីនោះ ដែលមានចំនុចនិយាមការ(359290-1290546)។ ក្នុងអំឡុងខែ មេសា ឆ្នាំ២០២២ យើងបានទៅដល់ទីតាំងនោះ ឃើញមានក្រឡដាក់ផ្លឹងនៅចំនួន១ដែល នៅសល់ប្រមាណ៥០ភាគរយ ដែលមានផ្លឹងលលាជីក្បាល ផ្លឹងខ្នង មួយចំនួន និងមាន បំណែកពាងខ្លះទៀត (រូបលេខ៤)។

តាមរយៈព័ត៌មាននៅមន្ទីរបរិស្ថាន ហៅទីតាំងនេះថា ស្ថានីយខ្នងស្រល់ ឬរូងជំនាង ជារូងចម្រាក់ភ្នំបែរមុខទៅទិសខាងត្បូងនៅត្រង់ប្រាំងដាច់នៃភ្នំ នៅខាងមុខសម្បូរទៅ ដោយដើមស្រល់ ដែលស្ថិតនៅត្រង់ចំនុច ៧១១ម៉ែត្រពីកម្រិតកម្ពស់ទឹកសមុទ្រ។ ស្ថានីយ នេះមានពាងមេណាំណាយ (ផលិតនៅស្រុកសៀម) ចំនួន៣ បំណែកបាតពាងមេណាំ ណាយ២ អំបែងកាជន់ផ្សេងទៀតរួមមាន អំបែងក្រឡចិន ដែលមានស្រទាប់រលោងពណ៌ បៃតង លឿង និងលំអក្បាច់តូច ព្រមទាំងមានបំណែកបាន ស៊ីសាត់ឆាណាឡៃ ដែលមាន ស្រទាប់រលោងពណ៌បៃតង។ តាមប្រវត្តិរឿងដែលអ្នកភូមិជនជាតិជងបាននិយាយថា ស្ថានីយរូងជំនាងនេះធ្លាប់មានពាងចំនួន៧ ការចុះស្រាវជ្រាវកាលពីឆ្នាំ២០១៥ អាច បញ្ជាក់ឱ្យដឹងថាប្រសាសន៍ពួកគាត់ជារឿងពិត ដោយហេតុយើងក៏រកឃើញបំណែក ពាងសម័យអង្គរផងដែរ ដែលស្ថិតលាយឡំក្នុងនោះ។ កាលបរិច្ឆេទវិទ្យុសកម្មកាបូន បាន បញ្ជាក់ឱ្យដឹងថាវាមានអាយុពីឆ្នាំ១២០៣ ដល់ឆ្នាំ១៦៣៤គ.ស។^៣

តំបន់រូងជំនាងជាតំបន់ខ្នងភ្នំ ដែលនៅក្បែរនោះមាន ខ្នងស្រល់ ខ្នងវាលស្រែ ខ្នង ក្រពើ (រូបលេខ៥) ដែលជាវាលស្មៅសម្បូរដោយពពួកសត្វស៊ីស្មៅជាអាហារ។ នៅទល់ មុខរូងជំនាងមានស្ទឹងមួយ និងខាងក្រោយក៏មានស្ទឹងមួយទៀតដែលមានទឹកជ្រោះឆាយ យោង វាផ្តល់ជាប្រភពទឹក និងត្រីផងដែរ។ នៅផ្នែកខាងក្រោមនៃរូងជំនាងមានទឹកជ្រោះ តូចមួយ ដែលមានរូងជំនាង អ្នកស្រុកហៅថារូងជំនាងក្រោម^៤ បច្ចុប្បន្នអ្នកទេសចរណ៍ មួយចំនួនបានហៅរូងនោះថារូងខៀវរូងក្រហម(រូបលេខ៦)។ តំបន់រូងជំនាងពីមុនមកជា

^៣ ព័ត៌មានពីសារមន្ទីរខេត្តកោះកុង

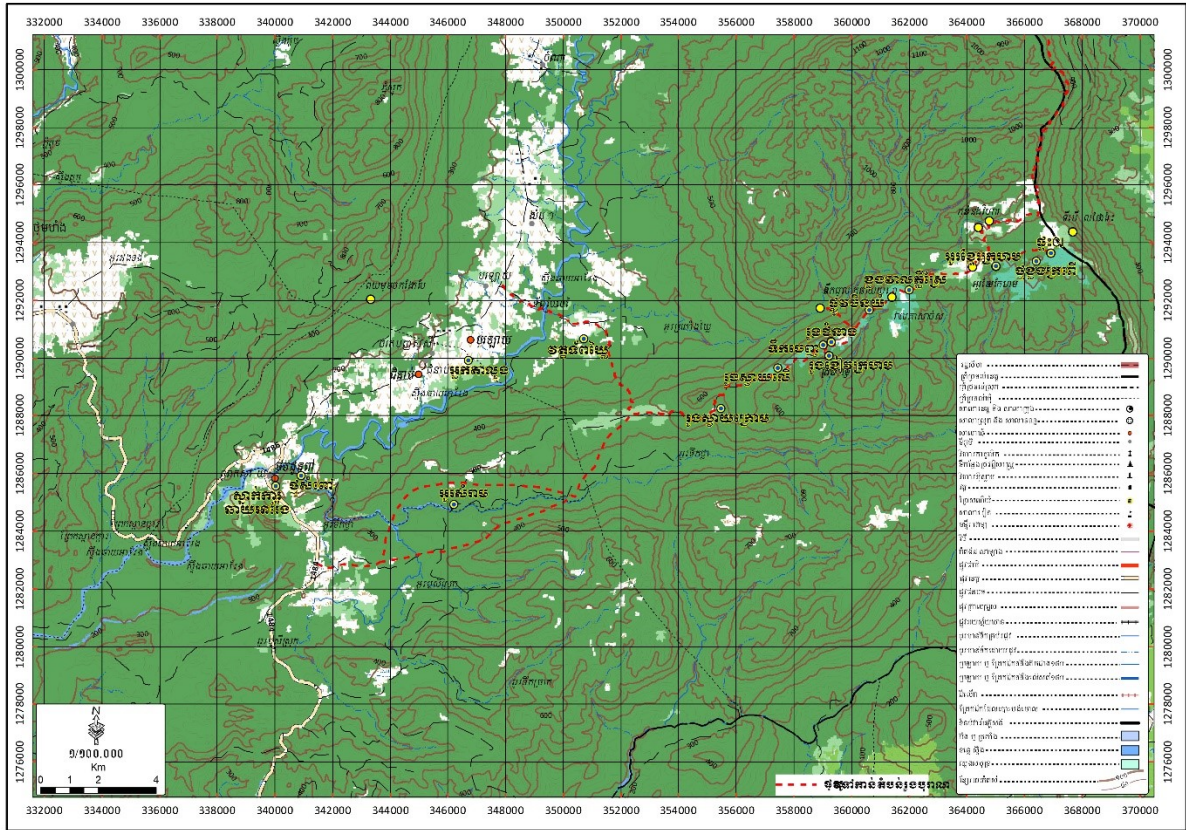
^៤ តាមប្រសាសន៍លោក ឈឿង កាន់ ជនជាតិជង និងជាឆ្នាំការពារបុរាណស្ថាន

អត្ថបទ៖ រូងជំនាង តំបន់អាវ៉ែង ភ្នំក្រវាញ

កន្លែងដែល ដំណើរតាមដំរី មកពីរលាក់កងជើងទៅកាន់ភូមិរបស់ពួកកាត់តែងស្នាក់នៅបណ្តោះអាសន្ននៅទីនោះ។^៥ រូងជំនាងក្រោមជារូងធំមួយដែលមានបណ្តោយប្រមាណ ៥០ ម៉ែត្រ ជម្រៅ៣០ម៉ែត្រ និងកម្ពស់រូង១០ម៉ែត្រ មានផ្ទៃបាតរាបស្មើ មានលក្ខណៈសមស្របសម្រាប់មនុស្សស្នាក់នៅ។ រូងភ្នំនេះគួរមានការសិក្សាស្រាវជាបន្តតាមបែបបុរាណវិទ្យា។ តើទីតាំងនោះអាចមានទំនាក់ទំនងជាមួយមនុស្សដែលរស់នៅក្នុងសម័យកាលនោះដែរឬទេ? លើកក្រោយខ្ញុំនឹងលើកយកទីតាំងមួយចំនួនទៀតនៅក្នុងភ្នំក្រវាញមកបង្ហាញបន្ថែម។



^៥តាមប្រសាសន៍លោក ពុធ ឆេង ជនជាតិជង អាយុ៦៣ឆ្នាំ



រូបទី១ ផែនទីរូងជំនាង និងតំបន់អាវ៉ែង



រូបលេខ២ ស្ទឹងអាវ៉ែង



រូបលេខ៣ តំបន់ការពារបុរាណស្ថានរូងជំនាង



រូបលេខ៤ ពាងដាក់ឆ្អឹងនៅរូងជំនាងស.វទី១៥ ទី១៧គ.ស

អត្ថបទដោយ៖ លឹម វណ្ណច័ន្ទ



រូបលេខ៥ វាលស្មៅនៅខ្ពង់ក្រពើ



រូបលេខ៦ រូងជំនាងក្រោម ឬរូងខៀវ រូងក្រហម